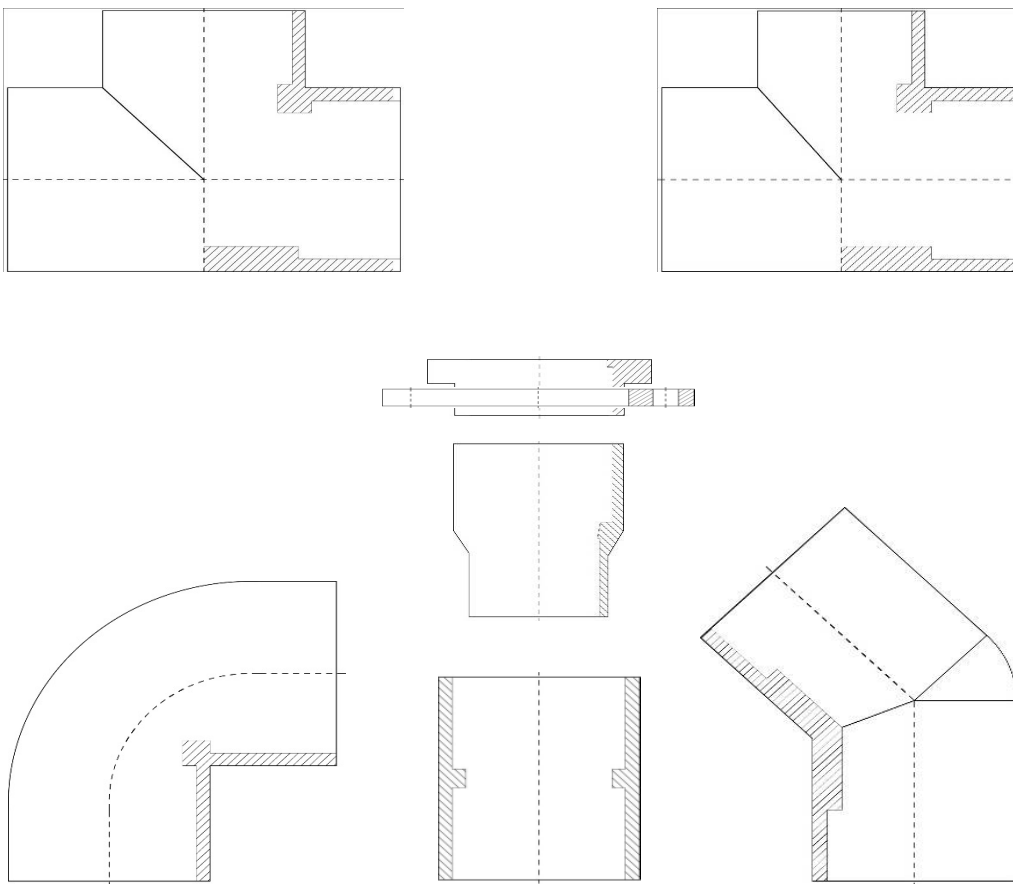


## PE-Formteile Muffenschweißen

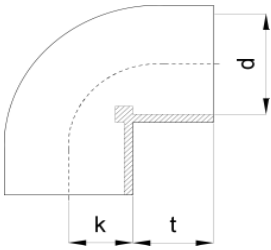


## Übersicht 2015 - Preise auf Anfrage

## Inhaltsverzeichnis Formteile Muffenschweißen

<b>Artikel</b>	<b>Seite</b>
Winkel 90° / Winkel 45°	1
T-Stück / T-Stück reduziert	2
Bundbuchsen / Muffen	3
PP-Losflansch PN 10	4
Reduktion / Endkappe	5
Verschraubung / Adapter AG / Adapter IG	6

## PE - Winkel 90°

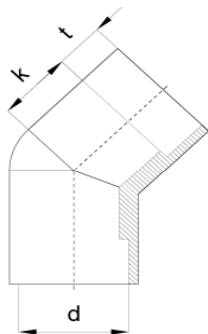


PE 100 formgespritzt, PN 16  
DIBt zugelassen

d	t	k
20	16	14
25	18	17
32	20	20
40	22	25
50	25	28
63	28	35
75	33	38
90	36	49
110	43	57

Artikelnummer
PE-MW90 002007
PE-MW90 002507
PE-MW90 003207
PE-MW90 004007
PE-MW90 005007
PE-MW90 006307
PE-MW90 007507
PE-MW90 009007
PE-MW90 011007

## PE - Winkel 45°

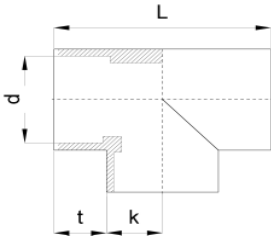


PE 100 formgespritzt, PN 16  
DIBt zugelassen

d	t	k
20	16	11
25	18	14
32	20	17
40	22	21
50	24	26
63	29	33
75	32	38
90	37	46
110	42	56

Artikelnummer
PE-MW45 002007
PE-MW45 002507
PE-MW45 003207
PE-MW45 004007
PE-MW45 005007
PE-MW45 006307
PE-MW45 007507
PE-MW45 009007
PE-MW45 011007

## PE - T-Stück

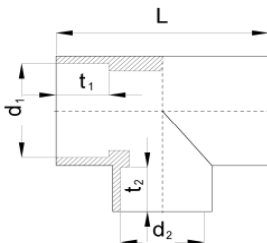


PE 100 formgespritzt, PN 16  
DIBt zugelassen

d	t	k	L
20	16	14	60
25	18	17	70
32	20	21	80
40	22	25	94
50	24	30	108
63	29	36	131
75	31	34	155
90	37	51	185
110	44	57	205

Artikelnummer
PE-MT 002007
PE-MT 002507
PE-MT 003207
PE-MT 004007
PE-MT 005007
PE-MT 006307
PE-MT 007507
PE-MT 009007
PE-MT 011007

## PE - T-Stück reduziert

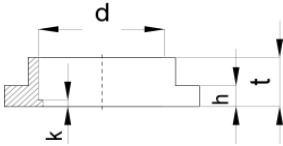


PE 100 formgespritzt mit reduziertem Abgang, PN 16, DIBt zugelassen

d <sub>1</sub>	d <sub>2</sub>	t <sub>1</sub>	t <sub>2</sub>	L
25	20	18	16	68
32	20	20	16	80
32	25	20	18	80
40	20	22	16	90
40	25	22	18	90
40	32	22	20	91
50	20	24	16	110
50	25	24	18	110
50	32	24	20	108
50	40	24	21	107
63	25	29	18	130
63	32	29	20	130
63	40	29	22	130
63	50	29	24	130

Artikelnummer
PE-MT 252007
PE-MT 322007
PE-MT 322507
PE-MT 402007
PE-MT 402507
PE-MT 403207
PE-MT 502007
PE-MT 502507
PE-MT 503207
PE-MT 504007
PE-MT 632507
PE-MT 633207
PE-MT 634007
PE-MT 635007

## PE - Bundbuchsen

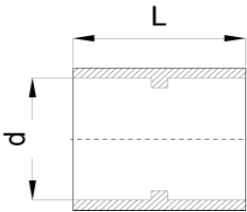


PE 100 formgespritzt, PN 16  
DIBt zugelassen

d	t	k	h
20	14	5	10
25	16	5	10
32	19	6	10
40	22	4	10
50	23	6	13
63	28	5	14
75	30	6	16
90	35	3	18
110	41	5	18

Artikelnummer
PE-MBB 002007
PE-MBB 002507
PE-MBB 003207
PE-MBB 004007
PE-MBB 005007
PE-MBB 006307
PE-MBB 007507
PE-MBB 009007
PE-MBB 011007

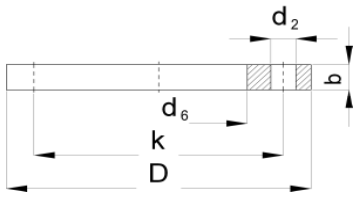
## PE - Muffen



PE 100 formgespritzt, PN 16  
DIBt zugelassen

d	t	L
20	16	35
25	18	39
32	20	43
40	22	47
50	24	52
63	29	60
75	33	70
90	37	79
110	42	90

Artikelnummer
PE-MM 002007
PE-MM 002507
PE-MM 003207
PE-MM 004007
PE-MM 005007
PE-MM 006307
PE-MM 007507
PE-MM 009007
PE-MM 011007

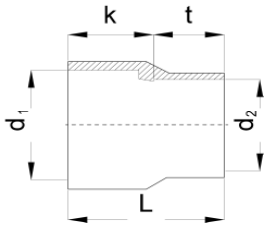


PP schwarz mit Stahleinlage  
Lochbild nach DIN EN 1092-1 PN 10

DN <sup>1)</sup>	da	D	d <sub>6</sub>	k	d <sub>2</sub>	b	Artikelnummer
15	20	95	28	65	4 x 14	12	PP-LFS 002011
20	25	108	34	75	4 x 14	14	PP-LFS 002511
25	32	115	42	85	4 x 14	16	PP-LFS 003211
32	40	140	51	100	4 x 18	18	PP-LFS 004011
40	50	150	62	110	4 x 18	18	PP-LFS 005011
50	63	165	78	125	4 x 18	18	PP-LFS 006311
65	75	187	92	145	4 x 18	18	PP-LFS 007511
80	90	202	108	160	8 x 18	20	PP-LFB 009011
100	110	220	128	180	8 x 18	20	PP-LFB 011011

<sup>1)</sup> Die Nennweite des Flansches muss nicht der Nennweite der Rohrleitung entsprechen.

## PE - Reduktion

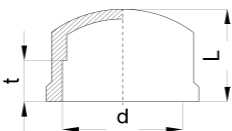


PE 100 formgespritzt, PN 16  
DIBt zugelassen

$d_1$	$d_2$	L	k	t
25	20	39	23	16
32	20	45	29	16
32	25	45	27	18
40	20	50	34	16
40	25	50	32	18
40	32	50	30	20
50	20	55	39	16
50	25	55	37	18
50	32	55	35	20
50	40	55	29	26
63	25	65	47	18
63	32	65	45	20
63	40	65	43	22
63	50	65	41	24
75	63	64	35	29
90	63	88	59	29
90	75	86	54	32
110	63	90	61	29
110	90	89	52	37

Artikelnummer
PE-MRE 252007
PE-MRE 322007
PE-MRE 322507
PE-MRE 402007
PE-MRE 402507
PE-MRE 403207
PE-MRE 502007
PE-MRE 502507
PE-MRE 503207
PE-MRE 504007
PE-MRE 632507
PE-MRE 633207
PE-MRE 634007
PE-MRE 635007
PE-MRE 756307
PE-MRE 906307
PE-MRE 907507
PE-MRE 116307
PE-MRE 119007

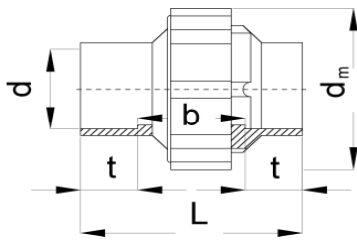
## PE - Endkappe



d	t	L
20	16	25
25	18	30
32	20	35
40	22	38
50	24	50
63	29	59
75	32	67
90	37	77
110	42	94

Artikelnummer
PE-MEK 002007
PE-MEK 002507
PE-MEK 003207
PE-MEK 004007
PE-MEK 005007
PE-MEK 006307
PE-MEK 007507
PE-MEK 009007
PE-MEK 011007

## PE - Verschraubung

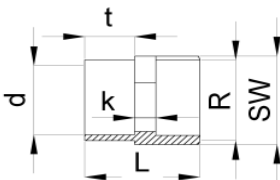


PE 100 formgespritzt, PN 10, Dichtung aus FKM

d	d <sub>m</sub>	L	t	b
20	47	45	16	24
25	57	49	18	26
32	64	53	20	30
40	78	59	22	31
50	89	67	24	35
63	109	79	29	39

Artikelnummer
PE-MVS 112007
PE-MVS 112507
PE-MVS 113207
PE-MVS 114007
PE-MVS 115007
PE-MVS 116307

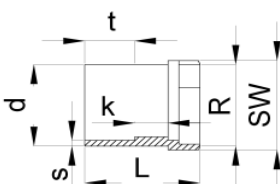
## PE - Adapter mit Außengewinde <sup>2)</sup>



d	R	SW	t	k	L
20	3/4"	27	16	15	51
25	1"	36	20	17	61
32	1 1/4"	46	22	17	66
40	1 1/2"	55	24	21	74
50	2"	65	29	18	78

Artikelnummer
PE-MAAG 202507
PE-MAAG 253207
PE-MAAG 324007
PE-MAAG 405007
PE-MAAG 506307

## PE - Adapter mit Innengewinde <sup>2)</sup>



d	R	SW	t	k	L
20	1/2"	32	16	13	45
25	3/4"	41	18	14	50
32	1"	46	20	17	57
40	1 1/4"	55	22	18	62
50	1 1/2"	70	24	20	68
63	2"	85	29	15	74

Artikelnummer
PE-MAIG 202007
PE-MAIG 252507
PE-MAIG 323207
PE-MAIG 404007
PE-MAIG 505007
PE-MAIG 636307

<sup>2)</sup> Betriebsdruck 8 bar