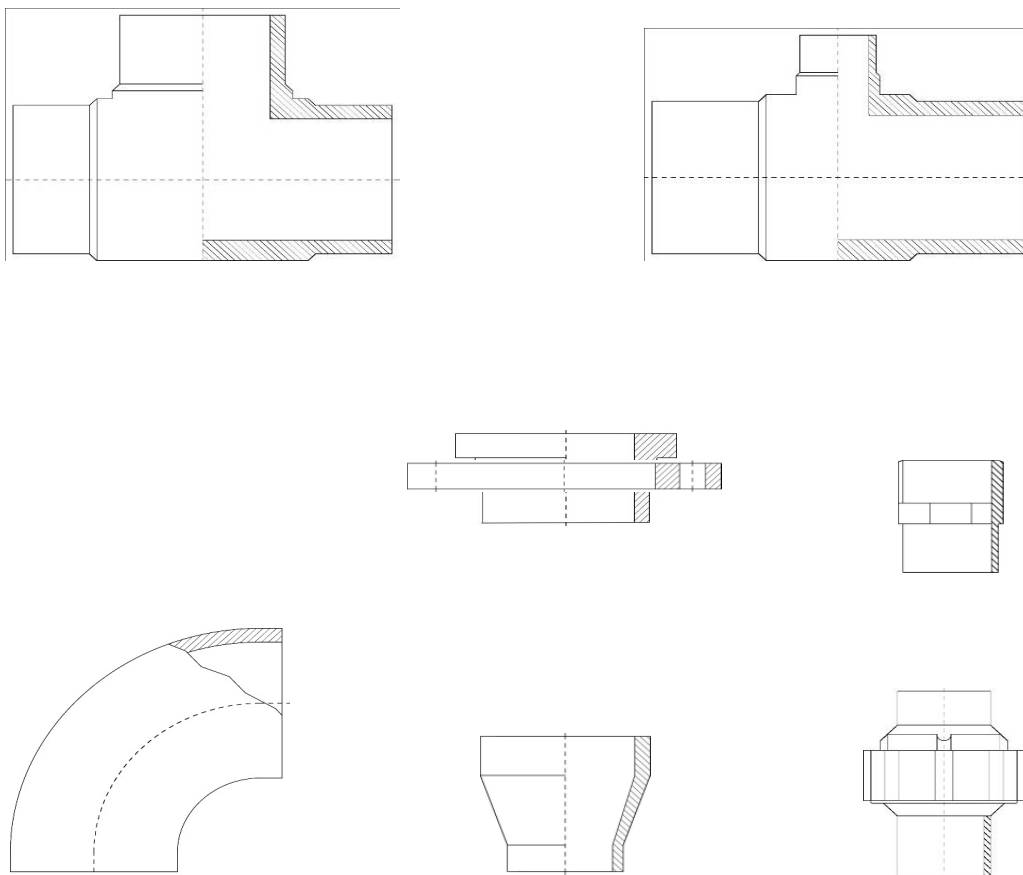


PE-Formteile kurz

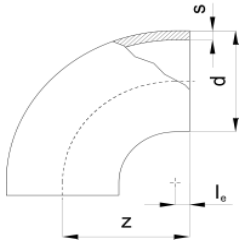


Übersicht 2015 - Preise auf Anfrage

Inhaltsverzeichnis Formteile kurz

Artikel	Seite
PE-Bogen 90° SDR 11	1
PE-Bogen 90° SDR 17 / 33	2
PE-T-Stück SDR 11	3
PE-T-Stück SDR 17 / 33	4
PE-T-Stück reduziert SDR 11 / 17	5
PE-Vorschweißbund SDR 11	6
PE-Vorschweißbund SDR 17 / 33	7
PE-Armaturenbund SDR 11 / 17	8
PP-Losflansch PN 10 / PN 16	9
PP/Stahl Blindflansch PN 10 / PN 16	10
PE-Blindflansch drucklos	11
PE-Reduzierung zentrisch SDR 11	12-13
PE-Reduzierung zentrisch SDR 11 / 17	14
PE-Reduzierung zentrisch SDR 17	15-16
PE-Verschraubung / Adapter IG / Adapter AG	17

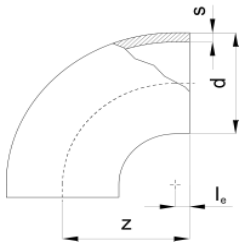
PE - Bogen 90° SDR 11



PE 100 formgespritzt, $r = d$
 DVGW + DIBt zugelassen

da	SDR	s	z	l _e
20	11	2,0	32	9
25	11	2,3	38	8
32	11	3,0	43	11
40	11	3,7	46	6
50	11	4,6	58	8
63	11	5,8	70	7
75	11	6,8	85	10
90	11	8,2	100	10
110	11	10,0	124	14
125	11	11,4	140	15
140	11	12,7	150	10
160	11	14,6	180	25
180	11	16,4	200	20
200	11	18,2	220	20
225	11	20,5	243	18
250	11	22,7	290	25
280	11	25,4	290	25
315	11	28,6	340	40
355	11	32,3	340	40
400	11	36,4	349	49
450	11	40,9	445	45
500	11	45,4	445	45

Artikelnummer
PE-B90K 002011
PE-B90K 002511
PE-B90K 003211
PE-B90K 004011
PE-B90K 005011
PE-B90K 006311
PE-B90K 007511
PE-B90K 009011
PE-B90K 011011
PE-B90K 012511
PE-B90K 014011
PE-B90K 016011
PE-B90K 018011
PE-B90K 020011
PE-B90K 022511
PE-B90K 025011
PE-B90K 028011
PE-B90K 031511
PE-B90K 035511
PE-B90K 040011
PE-B90K 045011
PE-B90K 050011



PE 100 formgespritzt, $r = d$
 DVGW + DIBt zugelassen

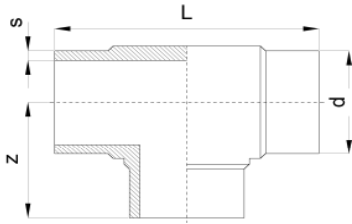
da	SDR	s	z	l _e
63	17	3,8	70	7
75	17	4,5	85	10
90	17	5,4	100	10
110	17	6,6	123	13
125	17	7,4	140	15
140	17	8,3	150	10
160	17	9,5	180	25
180	17	10,7	200	20
200	17	11,9	220	20
225	17	13,4	245	20
250	17	14,8	285	20
280	17	16,6	290	25
315	17	18,7	335	35
355	17	21,1	340	40
400	17	23,7	340	40
450	17	26,7	445	45
500	17	29,7	445	45

Artikelnummer
PE-B90K 006317
PE-B90K 007517
PE-B90K 009017
PE-B90K 011017
PE-B90K 012517
PE-B90K 014017
PE-B90K 016017
PE-B90K 018017
PE-B90K 020017
PE-B90K 022517
PE-B90K 025017
PE-B90K 028017
PE-B90K 031517
PE-B90K 035517
PE-B90K 040017
PE-B90K 045017
PE-B90K 050017

da	SDR	s	z	l _e
110	33	3,4	120	10
125	33	3,9	140	15
140	33	4,3	150	10
160	33	4,9	177	22
180	33	5,5	200	20
200	33	6,2	220	20
225	33	6,9	245	20
250	33	7,7	290	25
280	33	8,6	290	25
315	33	9,7	340	40
355	33	10,9	340	40
400	33	12,3	345	45
450	33	13,8	445	45
500	33	15,3	445	45

Artikelnummer
PE-B90K 011033
PE-B90K 012533
PE-B90K 014033
PE-B90K 016033
PE-B90K 018033
PE-B90K 020033
PE-B90K 022533
PE-B90K 025033
PE-B90K 028033
PE-B90K 031533
PE-B90K 035533
PE-B90K 040033
PE-B90K 045033
PE-B90K 050033

PE - T-Stück SDR 11

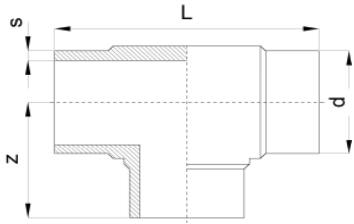


PE 100 verstärkt, formgespritzt
DVGW + DIBt zugelassen

da	SDR	s	z	L
20	11	2,0	34	68
25	11	2,3	40	80
32	11	3,0	45	90
40	11	3,7	50	100
50	11	4,6	60	120
63	11	5,8	72	144
75	11	6,8	75	152
90	11	8,2	105	213
110	11	10,0	122	253
125	11	11,4	140	280
140	11	12,7	152	305
160	11	14,6	170	340
180	11	16,4	182	353
200	11	18,2	200	385
225	11	20,5	220	440
250	11	22,7	235	440
280	11	25,4	270	540
315	11	28,6	270	540
355	11	32,3	340	680
400	11	36,4	355	700
450	11	40,9	450	895
500	11	45,4	450	896

Artikelnummer
PE-TK 002011
PE-TK 002511
PE-TK 003211
PE-TK 004011
PE-TK 005011
PE-TK 006311
PE-TK 007511
PE-TK 009011
PE-TK 011011
PE-TK 012511
PE-TK 014011
PE-TK 016011
PE-TK 018011
PE-TK 020011
PE-TK 022511
PE-TK 025011
PE-TK 028011
PE-TK 031511
PE-TK 035511
PE-TK 040011
PE-TK 045011
PE-TK 050011

PE - T-Stück SDR 17 / 33



PE 100 verstärkt, formgespritzt
DVGW + DIBt zugelassen

da	SDR	s	z	L
63	17	3,8	72	145
75	17	4,5	75	150
90	17	5,4	107	214
110	17	6,6	121	249
125	17	7,4	135	270
140	17	8,3	150	305
160	17	9,5	170	340
180	17	10,7	183	365
200	17	11,9	200	400
225	17	13,4	220	440
250	17	14,8	235	470
280	17	16,6	267	534
315	17	18,7	275	550
355	17	21,1	345	690
400	17	23,7	352	705
450 ²⁾	17	26,7	445	890
500 ²⁾	17	29,7	445	890

Artikelnummer
PE-TK 006317
PE-TK 007517
PE-TK 009017
PE-TK 011017
PE-TK 012517
PE-TK 014017
PE-TK 016017
PE-TK 018017
PE-TK 020017
PE-TK 022517
PE-TK 025017
PE-TK 028017
PE-TK 031517
PE-TK 035517
PE-TK 040017
PE-TK 045017
PE-TK 050017

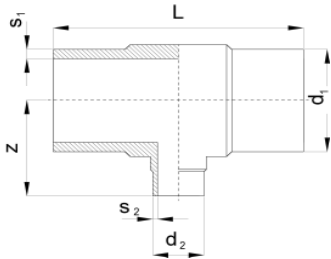
da	SDR	s	z	L
110	33	3,4	109	223
125	33	3,9	115	230
140	33	4,3	125	253
160	33	4,9	170	340
180	33	5,5	183	346
200	33	6,2	200	400
225	33	6,9	218	435
250	33	7,7	237	475
280	33	8,6	270	540
315	33	9,7	275	550
355	33	10,9	342	684
400	33	12,3	355	698
450 ²⁾	33	13,8	450	900
500 ²⁾	33	15,3	450	895

Artikelnummer
PE-TK 011033
PE-TK 012533
PE-TK 014033
PE-TK 016033
PE-TK 018033
PE-TK 020033
PE-TK 022533
PE-TK 025033
PE-TK 028033
PE-TK 031533
PE-TK 035533
PE-TK 040033
PE-TK 045033
PE-TK 050033

²⁾ Maßabweichungen vorbehalten

* SDR 33 optional verlängert für E-Muffe auf Anfrage

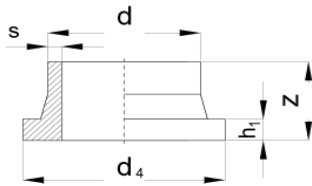
PE - T-Stück reduziert SDR 11 / 17



PE 100 verstärkt, formgespritzt mit reduziertem Abgang
 DVGW + DIBt zugelassen

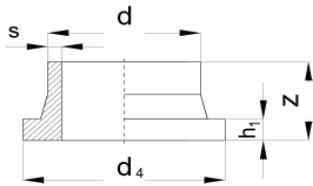
d_1	d_2	SDR	s_1	s_2	z	L	Artikelnummer
90	32	11	8,2	3,0	85	213	PE-TRK 903211
90	50	11	8,2	4,6	90	213	PE-TRK 905011
110	32	11	10,0	3,0	94	244	PE-TRK 113211
110	50	11	10,0	4,6	103	244	PE-TRK 115011
125	63	11	11,4	5,8	112	278	PE-TRK 126311
140	63	11	12,7	5,8	120	305	PE-TRK 146311
140	75	11	12,7	6,8	130	305	PE-TRK 147511
140	90	11	12,7	8,2	130	305	PE-TRK 149011
140	110	11	12,7	10,0	141	305	PE-TRK 141111
160	125	11	14,6	11,4	150	325	PE-TRK 161211
180	63	11	16,4	5,8	134	358	PE-TRK 186311
180	75	11	16,4	6,8	140	352	PE-TRK 187511
180	125	11	16,4	11,4	166	366	PE-TRK 181211
225	125	11	20,5	11,4	178	456	PE-TRK 221211

d_1	d_2	SDR	s_1	s_2	z	L	Artikelnummer
110	32	17	6,6	2,0	94	244	PE-TRK 113217
125	90	17	7,4	5,4	124	270	PE-TRK 129017
140	63	17	8,3	3,8	120	300	PE-TRK 146317
140	75	17	8,3	4,5	130	300	PE-TRK 147517
140	90	17	8,3	5,4	130	300	PE-TRK 149017
140	110	17	8,3	6,6	137	300	PE-TRK 141117
160	125	17	9,5	7,4	150	325	PE-TRK 161217
180	63	17	10,7	3,8	130	358	PE-TRK 186317
180	75	17	10,7	4,5	140	360	PE-TRK 187517
180	110	17	10,7	6,6	158	365	PE-TRK 181117
180	125	17	10,7	7,4	156	358	PE-TRK 181217
225	125	17	13,4	7,4	180	445	PE-TRK 221217



PE 100 formgespritzt
 DVGW + DIBt zugelassen

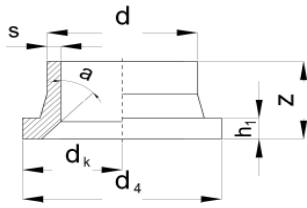
da	SDR	s	z	h ₁	d ₃	d ₄	Artikelnummer
20	11	2,0	52	7	27	45	PE-VBK 002011
25	11	2,3	50	9	33	58	PE-VBK 002511
32	11	3,0	50	10	40	68	PE-VBK 003211
40	11	3,7	50	11	50	78	PE-VBK 004011
50	11	4,6	50	12	61	88	PE-VBK 005011
63	11	5,8	50	14	75	102	PE-VBK 006311
75	11	6,8	50	16	89	122	PE-VBK 007511
90	11	8,2	80	17	105	138	PE-VBK 009011
110	11	10,0	80	18	125	158	PE-VBK 011011
125	11	11,4	80	25	132	158	PE-VBK 012511
140	11	12,7	92	25	155	188	PE-VBK 014011
160	11	14,6	92	25	175	212	PE-VBK 016011
180	11	16,4	93	30	183	212	PE-VBK 018011
200	11	18,2	115	32	232	268	PE-VBK 020011
225	11	20,5	113	32	235	268	PE-VBK 022511
250	11	22,7	132	35	285	320	PE-VBK 025011
280	11	25,4	128	35	291	320	PE-VBK 028011
315	11	28,6	136	35	335	370	PE-VBK 031511
355	11	32,3	150	40	373	430	PE-VBK 035511
400	11	36,4	155	46	427	482	PE-VBK 040011
450	11	40,9	170	60	514	585	PE-VBK 045011
500	11	45,4	175	60	530	585	PE-VBK 050011
560	11	50,8	180	60	615	685	PE-VBK 056011
630	11	57,2	175	60	642	685	PE-VBK 063011



PE 100 formgespritzt
 DVGW + DIBt zugelassen

da	SDR	s	z	h ₁	d ₃	d ₄	Artikelnummer
63	17	3,8	50	12	75	102	PE-VBK 006317
75	17	4,5	50	16	89	122	PE-VBK 007517
90	17	5,4	80	17	105	138	PE-VBK 009017
110	17	6,6	80	18	125	158	PE-VBK 011017
125	17	7,4	84	18	132	158	PE-VBK 012517
140	17	8,3	92	18	155	188	PE-VBK 014017
160	17	9,5	92	18	175	212	PE-VBK 016017
180	17	10,7	92	20	183	212	PE-VBK 018017
200	17	11,9	110	24	232	268	PE-VBK 020017
225	17	13,4	113	24	235	268	PE-VBK 022517
250	17	14,8	132	25	285	320	PE-VBK 025017
280	17	16,6	128	25	291	320	PE-VBK 028017
315	17	18,7	136	25	335	370	PE-VBK 031517
355	17	21,1	150	30	373	430	PE-VBK 035517
400	17	23,7	155	33	427	482	PE-VBK 040017
450	17	26,7	170	46	514	585	PE-VBK 045017
500	17	29,7	170	46	530	585	PE-VBK 050017
560	17	33,2	175	50	615	685	PE-VBK 056017
630	17	37,4	180	50	642	685	PE-VBK 063017

da	SDR	s	z	h ₁	d ₃	d ₄	Artikelnummer
110	33	3,4	80	18	125	158	PE-VBK 011033
125	33	3,9	80	18	132	158	PE-VBK 012533
140	33	4,3	80	18	155	188	PE-VBK 014033
160	33	4,9	80	18	175	212	PE-VBK 016033
180	33	5,5	92	18	183	212	PE-VBK 018033
200	33	6,2	113	18	232	268	PE-VBK 020033
225	33	6,9	113	18	235	268	PE-VBK 022533
250	33	7,7	132	20	285	320	PE-VBK 025033
280	33	8,6	128	20	291	320	PE-VBK 028033
315	33	9,7	136	20	335	370	PE-VBK 031533
355	33	10,9	150	23	373	430	PE-VBK 035533
400	33	12,3	155	26	427	482	PE-VBK 040033
450	33	13,8	170	33	514	585	PE-VBK 045033
500	33	15,3	175	33	530	585	PE-VBK 050033
560	33	17,2	120	35	615	685	PE-VBK 056033
630	33	19,3	120	35	642	685	PE-VBK 063033

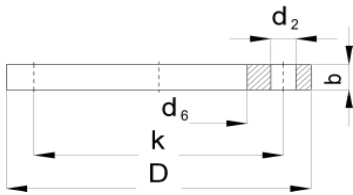


PE 100 formgespritzt und 30°ausgedreht für Absperrklappen, andere Gradzahlen auf Anfrage
 DVGW + DIBt zugelassen

da	SDR	s	z	h ₁	d _k	d ₄	Artikelnummer
110	11	10,0	80	18	100	158	PE-ABK 011011
140	11	12,7	92	25	125	188	PE-ABK 014011
160	11	14,6	92	25	150	212	PE-ABK 016011
180	11	16,4	93	30	150	212	PE-ABK 018011
200	11	18,2	115	32	210	268	PE-ABK 020011
225	11	20,5	113	32	210	268	PE-ABK 022511
250	11	22,7	132	35	255	320	PE-ABK 025011
280	11	25,4	128	35	255	320	PE-ABK 028011
315	11	28,6	136	35	301	370	PE-ABK 031511
355	11	32,3	150	40	338	430	PE-ABK 035511
400	11	36,4	155	46	378	482	PE-ABK 040011

da	SDR	s	z	h ₁	d _k	d ₄	Artikelnummer
160	17	9,5	92	18	150	212	PE-ABK 016017
200	17	11,9	110	24	195	268	PE-ABK 020017
250	17	14,8	132	25	250	320	PE-ABK 025017
315	17	18,7	136	25	303	370	PE-ABK 031517
355	17	21,1	150	30	351	430	PE-ABK 035517
400	17	23,7	155	33	406	482	PE-ABK 040017
500	17	29,7	170	46	502	585	PE-ABK 050017
630	17	37,4	180	50	603	685	PE-ABK 063017

* bitte Klappenmaß prüfen



PP schwarz mit Stahleinlage, bis d 400 bis 16 bar, ab d 450 bis 10 bar einsetzbar

Lochbild nach DIN EN 1092-1

Lochbild PN 10 / PN 16 bis d 180, PN 10 bis d 500

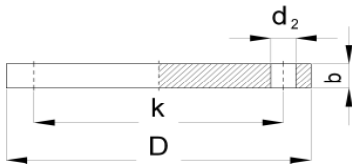
DN ¹⁾	da	D	d ₆	k	d ₂	b	Artikelnummer
15	20	95	28	65	4 x 14	12	PP-LFS 002011
20	25	108	34	75	4 x 14	14	PP-LFS 002511
25	32	115	42	85	4 x 14	16	PP-LFS 003211
32	40	140	51	100	4 x 18	18	PP-LFS 004011
40	50	150	62	110	4 x 18	18	PP-LFS 005011
50	63	165	78	125	4 x 18	18	PP-LFS 006311
65	75	187	92	145	4 x 18	18	PP-LFS 007511
80	90	202	108	160	8 x 18	20	PP-LFS 009011
100	110	220	128	180	8 x 18	20	PP-LFS 011011
100	125	222	135	180	8 x 18	20	PP-LFS 012511
125	140	250	158	210	8 x 18	24	PP-LFS 014011
150	160	286	178	240	8 x 22	24	PP-LFS 016011
150	180	286	190	240	8 x 22	24	PP-LFS 018011
200	200	340	235	295	8 x 22	24	PP-LFS 020011
200	225	340	238	295	8 x 22	24	PP-LFS 022511
250	250	409	288	350	12 x 22	30	PP-LFS 025011
250	280	409	294	350	12 x 22	30	PP-LFS 028011
300	315	463	338	400	12 x 22	34	PP-LFS 031511
350	355	515	376	460	16 x 22	42	PP-LFS 035511
400	400	574	430	515	16 x 26	46	PP-LFS 040011
500	450	678	517	620	20 x 26	45	PP-LFS 045011
500	500	678	533	620	20 x 26	45	PP-LFS 050011
600	560	789	618	725	20 x 30	50	PP-LFS 056011
600	630	789	645	725	20 x 30	50	PP-LFS 063011

Lochbild PN 16 ab da 200

DN ¹⁾	da	D	d ₆	k	d ₂	b	Artikelnummer
200	200	340	235	295	12 x 22	24	PP-LFS 120011
200	225	340	238	295	12 x 22	24	PP-LFS 122511
250	250	409	288	355	12 x 26	30	PP-LFS 125011
250	280	409	294	355	12 x 26	30	PP-LFS 128011
300	315	463	338	410	12 x 26	34	PP-LFS 131511
350	355	515	376	470	16 x 26	42	PP-LFS 135511
400	400	574	430	525	16 x 30	46	PP-LFS 140011

¹⁾ Die Nennweite des Flansches muss nicht der Nennweite der Rohrleitung entsprechen.

Blindflansche PP/Stahl, DIN 16962 / 16963-4



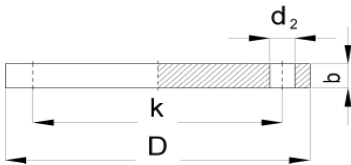
PP schwarz mit Stahleinlage, bis d 225 bis 16 bar,
ab d 250 bis 10 bar einsetzbar

DN ¹⁾	da	D	k	d ₂	b
15	20	95	65	4 x 14	12
20	25	105	75	4 x 14	12
25	32	115	85	4 x 14	16
32	40	140	100	4 x 18	16
40	50	150	110	4 x 18	16
50	63	165	125	4 x 18	16
65	75	185	145	4 x 18	18
80	90	200	160	8 x 18	20
100	110/125	220	180	8 x 18	20
125	140	250	210	8 x 18	24
150	160/180	285	240	8 x 22	24
200	200/225	340	295	8 x 22	24
250	250/280	409	350	12 x 22	30
300	315	463	400	12 x 22	34
350	355	515	460	16 x 22	42
400	400	574	515	16 x 27	46

Artikelnummer
PP-BFS 002011
PP-BFS 002511
PP-BFS 003211
PP-BFS 004011
PP-BFS 005011
PP-BFS 006311
PP-BFS 007511
PP-BFS 009011
PP-BFS 011011
PP-BFS 014011
PP-BFS 016011
PP-BFS 020011
PP-BFS 025011
PP-BFS 031511
PP-BFS 035511
PP-BFS 040011

¹⁾ Die Nennweite des Flansches muss nicht der Nennweite der Rohrleitung entsprechen.

Blindflansche aus PE



PE 100 schwarz, gebohrt nach DIN 2501 - PN 10

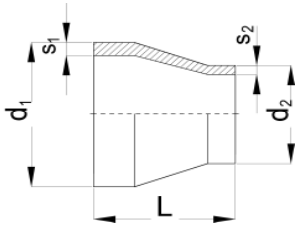
Nur für drucklosen Betrieb geeignet!

DN ¹⁾	da	D	k	d ₂	b
15	20	95	65	4 x 14	20
20	25	105	75	4 x 14	20
25	32	115	85	4 x 14	20
32	40	140	100	4 x 18	20
40	50	150	110	4 x 18	20
50	63	165	125	4 x 18	20
65	75	185	145	4 x 18	20
80	90	200	160	8 x 18	30
100	110	220	180	8 x 18	30
100	125	220	180	8 x 18	30
125	140	250	210	8 x 18	30
150	160	285	240	8 x 22	30
150	180	285	240	8 x 22	30
200	200	340	295	8 x 22	30
200	225	340	295	8 x 22	30
250	250	409	350	12 x 22	30
250	280	409	350	12 x 22	30
300	315	463	400	12 x 22	40
350	355	515	460	16 x 22	40
400	400	574	515	16 x 26	40
500	450	680	620	20 x 26	40
500	500	680	620	20 x 26	40
600	560	790	725	20 x 30	40
600	630	790	725	20 x 30	40

Artikelnummer
PE-BF 002033
PE-BF 002533
PE-BF 003233
PE-BF 004033
PE-BF 005033
PE-BF 006333
PE-BF 007533
PE-BF 009033
PE-BF 011033
PE-BF 012533
PE-BF 014033
PE-BF 016033
PE-BF 018033
PE-BF 020033
PE-BF 022533
PE-BF 025033
PE-BF 028033
PE-BF 031533
PE-BF 035533
PE-BF 040033
PE-BF 045033
PE-BF 050033
PE-BF 056033
PE-BF 063033

¹⁾ Die Nennweite des Flansches muss nicht der Nennweite der Rohrleitung entsprechen.

PE - Reduktion zentrisch SDR 11

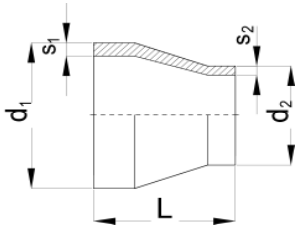


PE 100 formgespritzt

d ₁	d ₂	SDR	s ₁	s ₂	L
25	20	11	2,3	2,0	33
32	20	11	3,0	2,0	40
32	25	11	3,0	2,3	40
40	20	11	3,7	2,0	42
40	25	11	3,7	2,3	42
40	32	11	3,7	3,0	39
50	25	11	4,6	2,3	47
50	32	11	4,6	3,0	41
50	40	11	4,6	3,7	47
63	32	11	5,8	3,0	54
63	40	11	5,8	3,7	48
63	50	11	5,8	4,6	57
75	32	11	6,8	3,0	80
75	40	11	6,8	3,7	71
75	50	11	6,8	4,6	53
75	63	11	6,8	5,8	59
90	50	11	8,2	4,6	80
90	63	11	8,2	5,8	70
90	75	11	8,2	6,8	68
110	50	11	10,0	4,6	105
110	63	11	10,0	5,8	84
110	75	11	10,0	6,8	97
110	90	11	10,0	8,2	73
125	63	11	11,4	5,8	90
125	75	11	11,4	6,8	100
125	90	11	11,4	8,2	89
125	110	11	11,4	10,0	89
140	75	11	12,7	6,8	123
140	90	11	12,7	8,2	115
140	110	11	12,7	10,0	115
140	125	11	12,7	11,4	92
160	90	11	14,6	8,2	108
160	110	11	14,6	10,0	108
160	125	11	14,6	11,4	114
160	140	11	14,6	12,7	114

Artikelnummer
PE-RzK 252011
PE-RzK 322011
PE-RzK 322511
PE-RzK 402011
PE-RzK 402511
PE-RzK 403211
PE-RzK 502511
PE-RzK 503211
PE-RzK 504011
PE-RzK 633211
PE-RzK 634011
PE-RzK 635011
PE-RzK 753211
PE-RzK 754011
PE-RzK 755011
PE-RzK 756311
PE-RzK 905011
PE-RzK 906311
PE-RzK 907511
PE-RzK 115011
PE-RzK 116311
PE-RzK 117511
PE-RzK 119011
PE-RzK 126311
PE-RzK 127511
PE-RzK 129011
PE-RzK 121111
PE-RzK 147511
PE-RzK 149011
PE-RzK 141111
PE-RzK 141211
PE-RzK 169011
PE-RzK 161111
PE-RzK 161211
PE-RzK 161411

PE - Reduktion zentrisch SDR 11

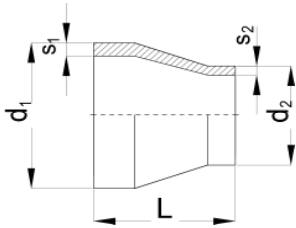


PE 100 formgespritzt, ab d 315 gedreht

d ₁	d ₂	SDR	s ₁	s ₂	L
180	90	11	16,4	8,2	157
180	110	11	16,4	10,0	157
180	125	11	16,4	11,4	120
180	140	11	16,4	12,7	136
180	160	11	16,4	14,6	123
200	140	11	18,2	12,7	154
200	160	11	18,2	14,6	134
200	180	11	18,2	16,4	151
225	140	11	20,5	12,7	160
225	160	11	20,5	14,6	137
225	180	11	20,5	16,4	171
225	200	11	20,5	18,2	160
250	160	11	22,7	14,6	146
250	180	11	22,7	16,4	182
250	200	11	22,7	18,2	144
250	225	11	22,7	20,5	144
280	180	11	25,4	16,4	200
280	200	11	25,4	18,2	200
280	225	11	25,4	20,5	200
280	250	11	25,4	22,7	165
315	200	11	28,6	18,2	193
315	225	11	28,6	20,5	209
315	250	11	28,6	22,7	185
315	280	11	28,6	25,4	230
355	225	11	32,3	20,5	140
355	250	11	32,3	22,7	130
355	280	11	32,3	25,4	120
355	315	11	32,3	28,6	110
400	225	11	36,4	20,5	160
400	250	11	36,4	22,7	150
400	280	11	36,4	25,4	140
400	315	11	36,4	28,6	120
400	355	11	36,4	32,3	110
450	280	11	40,9	25,4	160
450	315	11	40,9	28,6	140
450	355	11	40,9	32,3	130
450	400	11	40,9	36,4	120

Artikelnummer
PE-RzK 189011
PE-RzK 181111
PE-RzK 181211
PE-RzK 181411
PE-RzK 181611
PE-RzK 201411
PE-RzK 201611
PE-RzK 201811
PE-RzK 221411
PE-RzK 221611
PE-RzK 221811
PE-RzK 222011
PE-RzK 251611
PE-RzK 251811
PE-RzK 252111
PE-RzK 252211
PE-RzK 281811
PE-RzK 282011
PE-RzK 282211
PE-RzK 282511
PE-RzK 312011
PE-RzK 312211
PE-RzK 312511
PE-RzK 312811
PE-RzK 352211
PE-RzK 352511
PE-RzK 352811
PE-RzK 353111
PE-RzK 402211
PE-RzK 402611
PE-RzK 402811
PE-RzK 403111
PE-RzK 403511
PE-RzK 452811
PE-RzK 453111
PE-RzK 453511
PE-RzK 454011

PE - Reduktion zentrisch SDR 11 / 17



PE 100 formgespritzt, ab d 315 gedreht

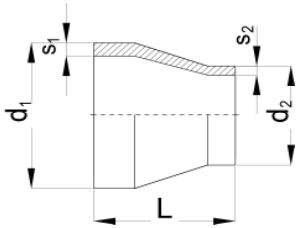
d ₁	d ₂	SDR	s ₁	s ₂	L
500	315	11	45,4	28,6	170
500	355	11	45,4	32,3	150
500	400	11	45,4	36,4	140
500	450	11	45,4	40,9	120
560	355	11	50,8	32,3	180
560	400	11	50,8	36,4	160
560	450	11	50,8	40,9	140
560	500	11	50,8	45,4	130
630	400	11	57,2	36,4	190
630	450	11	57,2	40,9	170
630	500	11	57,2	45,4	150
630	560	11	57,2	50,8	130

Artikelnummer
PE-RzK 503111
PE-RzK 503511
PE-RzK 504111
PE-RzK 504511
PE-RzK 563511
PE-RzK 564011
PE-RzK 564511
PE-RzK 565011
PE-RzK 634111
PE-RzK 634511
PE-RzK 635111
PE-RzK 635611

d ₁	d ₂	SDR	s ₁	s ₂	L
50	25	17	3,0	2,0	50
50	32	17	3,0	2,0	50
50	40	17	3,0	2,4	50
63	32	17	3,8	2,0	60
63	40	17	3,8	2,4	60
63	50	17	3,8	3,0	60
75	32	17	4,5	2,0	70
75	40	17	4,5	2,4	70
75	50	17	4,5	3,0	70
75	63	17	4,5	3,8	60
90	50	17	5,4	3,0	80
90	63	17	5,4	3,8	65
90	75	17	5,4	4,5	65
110	50	17	6,6	3,0	90
110	63	17	6,6	3,8	84
110	75	17	6,6	4,5	97
110	90	17	6,6	5,4	75
125	63	17	7,4	3,8	89
125	75	17	7,4	4,5	100
125	90	17	7,4	5,4	82
125	110	17	7,4	6,6	89

Artikelnummer
PE-RzK 502517
PE-RzK 503217
PE-RzK 504017
PE-RzK 633217
PE-RzK 634017
PE-RzK 635017
PE-RzK 753217
PE-RzK 754017
PE-RzK 755017
PE-RzK 756317
PE-RzK 905017
PE-RzK 906317
PE-RzK 907517
PE-RzK 115017
PE-RzK 116317
PE-RzK 117517
PE-RzK 119017
PE-RzK 126317
PE-RzK 127517
PE-RzK 129017
PE-RzK 121117

PE - Reduktion zentrisch SDR 17

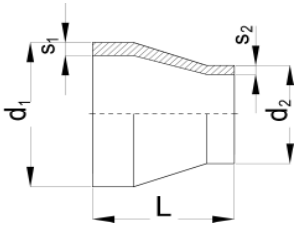


PE 100 formgespritzt, ab d 315 gedreht

d ₁	d ₂	SDR	s ₁	s ₂	L
140	75	17	8,3	4,5	112
140	90	17	8,3	5,4	115
140	110	17	8,3	6,6	115
140	125	17	8,3	7,4	86
160	90	17	9,5	5,4	101
160	110	17	9,5	6,6	103
160	125	17	9,5	7,4	118
160	140	17	9,5	8,3	118
180	90	17	10,7	5,4	157
180	110	17	10,7	6,6	157
180	125	17	10,7	7,4	117
180	140	17	10,7	8,3	136
180	160	17	10,7	9,5	124
200	140	17	11,9	8,3	137
200	160	17	11,9	9,5	131
200	180	17	11,9	10,7	137
225	140	17	13,4	8,3	160
225	160	17	13,4	9,5	137
225	180	17	13,4	10,7	171
225	200	17	13,4	11,9	171
250	160	17	14,8	9,5	151
250	180	17	14,8	10,7	182
250	200	17	14,8	11,9	148
250	225	17	14,8	13,4	142
280	180	17	16,6	10,7	200
280	200	17	16,6	11,9	200
280	225	17	16,6	13,4	200
280	250	17	16,6	14,8	165
315	200	17	18,7	11,9	195
315	225	17	18,7	13,4	208
315	250	17	18,7	14,8	185
315	280	17	18,7	16,6	230
355	200	17	21,1	11,9	150
355	225	17	21,1	13,4	140
355	250	17	21,1	14,8	130
355	280	17	21,1	16,6	120
355	315	17	21,1	18,7	110

Artikelnummer
PE-RzK 147517
PE-RzK 149017
PE-RzK 141117
PE-RzK 141217
PE-RzK 169017
PE-RzK 161117
PE-RzK 161217
PE-RzK 161417
PE-RzK 189017
PE-RzK 181117
PE-RzK 181217
PE-RzK 181417
PE-RzK 181617
PE-RzK 201417
PE-RzK 201617
PE-RzK 201817
PE-RzK 221417
PE-RzK 221617
PE-RzK 221817
PE-RzK 222017
PE-RzK 251617
PE-RzK 251817
PE-RzK 252117
PE-RzK 252217
PE-RzK 281817
PE-RzK 282017
PE-RzK 282217
PE-RzK 282517
PE-RzK 312017
PE-RzK 312217
PE-RzK 312517
PE-RzK 312817
PE-RzK 352017
PE-RzK 352217
PE-RzK 352517
PE-RzK 352817
PE-RzK 353117

PE - Reduktion zentrisch SDR 17

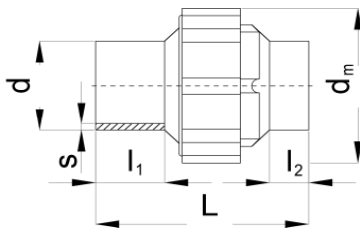


PE 100 formgespritzt, ab d 315 gedreht

d_1	d_2	SDR	s_1	s_2	L
400	225	17	23,7	13,4	160
400	250	17	23,7	14,8	150
400	280	17	23,7	16,6	140
400	315	17	23,7	18,7	120
400	355	17	23,7	21,1	110
450	315	17	26,7	18,7	140
450	400	17	26,7	23,7	120
500	315	17	29,7	18,7	170
500	355	17	29,7	21,1	150
500	400	17	29,7	23,7	140
500	450	17	29,7	26,7	120

Artikelnummer
PE-RzK 402217
PE-RzK 402617
PE-RzK 402817
PE-RzK 403117
PE-RzK 403517
PE-RzK 453117
PE-RzK 454017
PE-RzK 503117
PE-RzK 503517
PE-RzK 504117
PE-RzK 504517

PE - Verschraubung

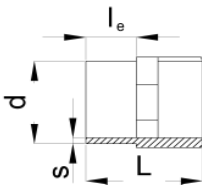


PE 100 formgespritzt, Dichtung aus FKM, SDR 11 / 10 bar¹⁾

d	s	dm	L	l ₁	l ₂
20	2,0	47	107	38	24
25	2,3	57	112	39	24
32	3,0	64	119	39	25
40	3,7	79	125	42	25
50	4,6	90	130	44	25
63	5,8	110	136	44	25

Artikelnummer
PE-VK 012011
PE-VK 012511
PE-VK 013211
PE-VK 014011
PE-VK 015011
PE-VK 016311

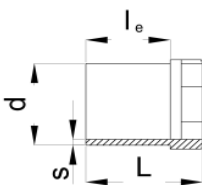
PE - Adapter mit Außengewinde ²⁾



d	s	R	SW	L	l _e
20	2,0	1/2"	22	46	23
25	2,3	3/4"	27	51	26
32	3,0	1"	36	61	28
40	3,7	1 1/4"	46	66	29
50	4,6	1 1/2"	55	74	32
63	5,8	2"	65	80	35

Artikelnummer
PE-AAG 202011
PE-AAG 252511
PE-AAG 323211
PE-AAG 404011
PE-AAG 505011
PE-AAG 636311

PE - Adapter mit Innengewinde ²⁾



d	s	R	SW	L	l _e
20	2,0	1/2"	32	45	21
25	2,3	3/4"	41	51	24
32	3,0	1"	46	58	30
40	3,7	1 1/4"	55	62	30
50	4,6	1 1/2"	70	68	34
63	5,8	2"	85	75	36

Artikelnummer
PE-AIG 202011
PE-AIG 252511
PE-AIG 323211
PE-AIG 404011
PE-AIG 505011
PE-AIG 636311

¹⁾ geprüft mit Wasser 20°C bei konstanten Betriebsbedingungen

²⁾ Betriebsdruck 8 bar