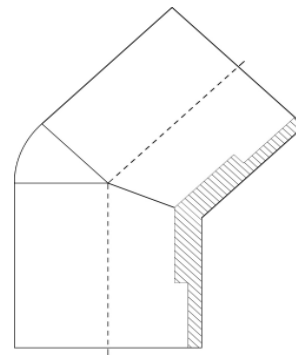
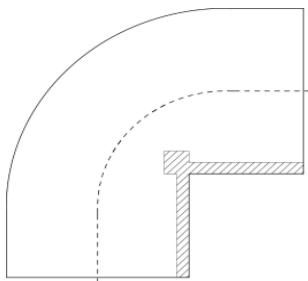
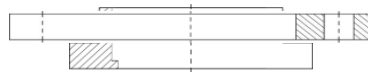
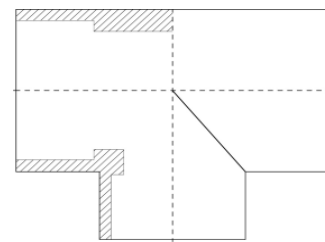
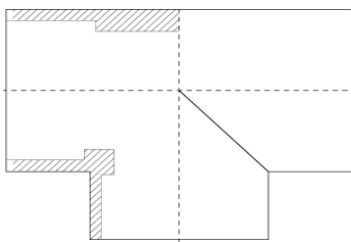


PP-Formteile Muffenschweißen

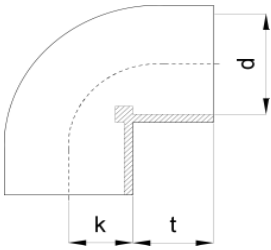


Übersicht 2015 - Preise auf Anfrage

Inhaltsverzeichnis Formteile Muffenschweißen

Artikel	Seite
Winkel 90° / Winkel 45°	1
T-Stück / T-Stück reduziert	2
Bundbuchsen / Muffen	3
PP-Losflansch PN 10	4
Reduktion / Endkappe	5
Verschraubung / Adapter AG / Adapter IG	6

PP - Winkel 90°

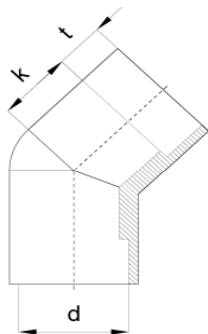


formgespritzt, PN 16
DIBt zugelassen

d	t	k
20	16	14
25	18	17
32	20	20
40	22	25
50	25	28
63	28	35
75	33	38
90	36	49
110*	43	57

Artikelnummer
PP-MW90 002007
PP-MW90 002507
PP-MW90 003207
PP-MW90 004007
PP-MW90 005007
PP-MW90 006307
PP-MW90 007507
PP-MW90 009007
PP-MW90 011007

PP - Winkel 45°



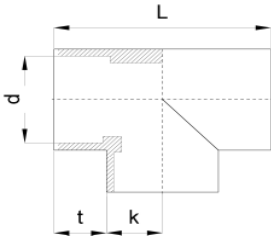
formgespritzt, PN 16
DIBt zugelassen

d	t	k
20	16	11
25	18	14
32	20	17
40	22	21
50	24	26
63	29	33
75	32	38
90	36	46
110*	43	56

Artikelnummer
PP-MW45 002007
PP-MW45 002507
PP-MW45 003207
PP-MW45 004007
PP-MW45 005007
PP-MW45 006307
PP-MW45 007507
PP-MW45 009007
PP-MW45 011007

* d 110 max. PN 10

PP - T-Stück



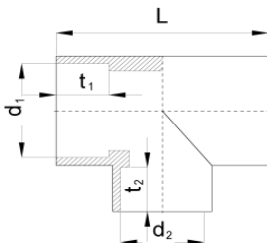
formgespritzt, PN 16
DIBt zugelassen

d_1	t	k	L
20	16	14	60
25	18	17	70
32	20	20	80
40	22	24	91
50	24	30	107
63	29	36	128
75	32	38	152
90	37	51	185
110*	44	57	211

* d 110 max. PN 10

Artikelnummer
PP-MT 002007
PP-MT 002507
PP-MT 003207
PP-MT 004007
PP-MT 005007
PP-MT 006307
PP-MT 007507
PP-MT 009007
PP-MT 011007

PP - T-Stück reduziert

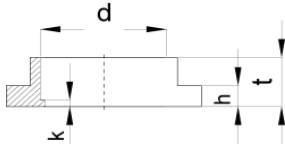


formgespritzt mit reduziertem Abgang, PN 16, DIBt zugelassen

d_1	d_2	t_1	t_2	L
25	20	18	16	70
32	20	20	16	80
32	25	20	18	80
40	20	22	16	90
40	25	22	18	91
40	32	22	20	91
50	20	24	16	110
50	25	24	18	110
50	32	24	20	108
50	40	24	22	107
63	25	29	18	129
63	32	29	20	130
63	40	29	22	130
63	50	29	24	130

Artikelnummer
PP-MT 252007
PP-MT 322007
PP-MT 322507
PP-MT 402007
PP-MT 402507
PP-MT 403207
PP-MT 502007
PP-MT 502507
PP-MT 503207
PP-MT 504007
PP-MT 632507
PP-MT 633207
PP-MT 634007
PP-MT 635007

PP - Bundbuchsen

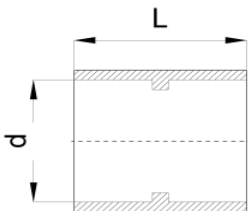


formgespritzt, PN 16
DIBt zugelassen

d	t	k	h
20	16	5	10
25	18	5	10
32	20	6	10
40	22	4	10
50	24	5	13
63	28	5	14
75	32	6	16
90	37	5	17
110*	42	5	18

Artikelnummer
PP-MBB 002007
PP-MBB 002507
PP-MBB 003207
PP-MBB 004007
PP-MBB 005007
PP-MBB 006307
PP-MBB 007507
PP-MBB 009007
PP-MBB 011007

PP - Muffen

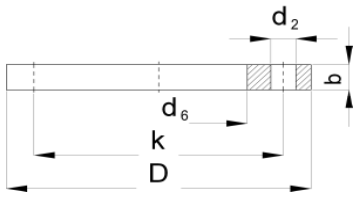


formgespritzt, PN 16
DIBt zugelassen

d	t	L
20	16	35
25	18	39
32	20	43
40	21	47
50	24	52
63	28	60
75	34	70
90	36	79
110*	43	92

Artikelnummer
PP-MM 002007
PP-MM 002507
PP-MM 003207
PP-MM 004007
PP-MM 005007
PP-MM 006307
PP-MM 007507
PP-MM 009007
PP-MM 011007

* d 110 max. PN 10

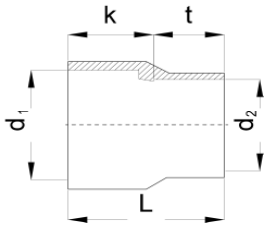


PP schwarz mit Stahleinlage
Lochbild nach DIN EN 1092-1 PN 10

DN ¹⁾	da	D	d ₆	k	d ₂	b	Artikelnummer
15	20	95	28	65	4 x 14	12	PP-LFS 002011
20	25	108	34	75	4 x 14	14	PP-LFS 002511
25	32	115	42	85	4 x 14	16	PP-LFS 003211
32	40	140	51	100	4 x 18	18	PP-LFS 004011
40	50	150	62	110	4 x 18	18	PP-LFS 005011
50	63	165	78	125	4 x 18	18	PP-LFS 006311
65	75	187	92	145	4 x 18	18	PP-LFS 007511
80	90	200	110	160	8 x 18	20	PP-LFB 009011
100	110	220	133	180	8 x 18	20	PP-LFB 011011

¹⁾ Die Nennweite des Flansches muss nicht der Nennweite der Rohrleitung entsprechen.

PP - Reduktion

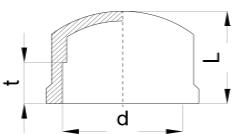


formgespritzt, PN 16
DIBt zugelassen

d ₁	d ₂	L	k	t
25	20	39	23	16
32	20	46	29	16
32	25	45	27	17
40	20	50	34	16
40	25	50	32	18
40	32	50	30	19
50	20	55	39	16
50	25	55	37	18
50	32	55	37	20
50	40	55	30	26
63	25	65	47	18
63	32	65	45	20
63	40	65	44	22
63	50	65	40	25
75	63	64	35	29
90	63	88	58	29
90	75	86	53	32
110*	63	90	61	29
110*	90	88	51	37

Artikelnummer
PP-MRE 252007
PP-MRE 322007
PP-MRE 322507
PP-MRE 402007
PP-MRE 402507
PP-MRE 403207
PP-MRE 502007
PP-MRE 502507
PP-MRE 503207
PP-MRE 504007
PP-MRE 632507
PP-MRE 633207
PP-MRE 634007
PP-MRE 635007
PP-MRE 756307
PP-MRE 906307
PP-MRE 907507
PP-MRE 116307
PP-MRE 119007

PP - Endkappe

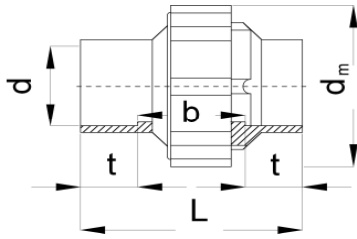


d	t	L
20	16	26
25	18	28
32	20	35
40	22	38
50	24	50
63	29	59
75	32	67
90	37	77
110*	42	94

* d 110 max. PN 10

Artikelnummer
PP-MEK 002007
PP-MEK 002507
PP-MEK 003207
PP-MEK 004007
PP-MEK 005007
PP-MEK 006307
PP-MEK 007507
PP-MEK 009007
PP-MEK 011007

PP - Verschraubung

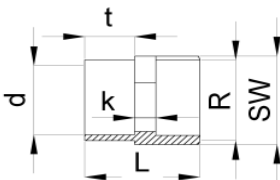


formgespritzt, PN 10, Dichtung aus FKM

d	d _m	L	t	b
20	47	45	16	24
25	57	49	18	26
32	64	53	20	30
40	78	59	22	31
50	89	67	25	35
63	109	79	29	39

Artikelnummer
PP-MVS 112007
PP-MVS 112507
PP-MVS 113207
PP-MVS 114007
PP-MVS 115007
PP-MVS 116307

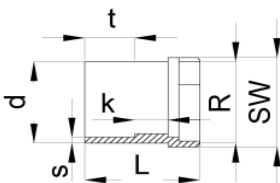
PP - Adapter mit Außengewinde ²⁾



d	R	SW	t	k	L
20	3/4"	27	16	15	51
25	1"	36	20	17	61
32	1 1/4"	46	22	17	66
40	1 1/2"	55	24	21	74
50	2"	65	29	18	78

Artikelnummer
PP-MAAG 202507
PP-MAAG 253207
PP-MAAG 324007
PP-MAAG 405007
PP-MAAG 506307

PP - Adapter mit Innengewinde ²⁾



d	R	SW	t	k	L
20	1/2"	32	16	14	45
25	3/4"	41	16	14	50
32	1"	46	20	17	57
40	1 1/4"	55	22	18	62
50	1 1/2"	70	24	18	68
63	2"	85	29	15	74

Artikelnummer
PP-MAIG 202007
PP-MAIG 252507
PP-MAIG 323207
PP-MAIG 404007
PP-MAIG 505007
PP-MAIG 636307

²⁾ Betriebsdruck 8 bar