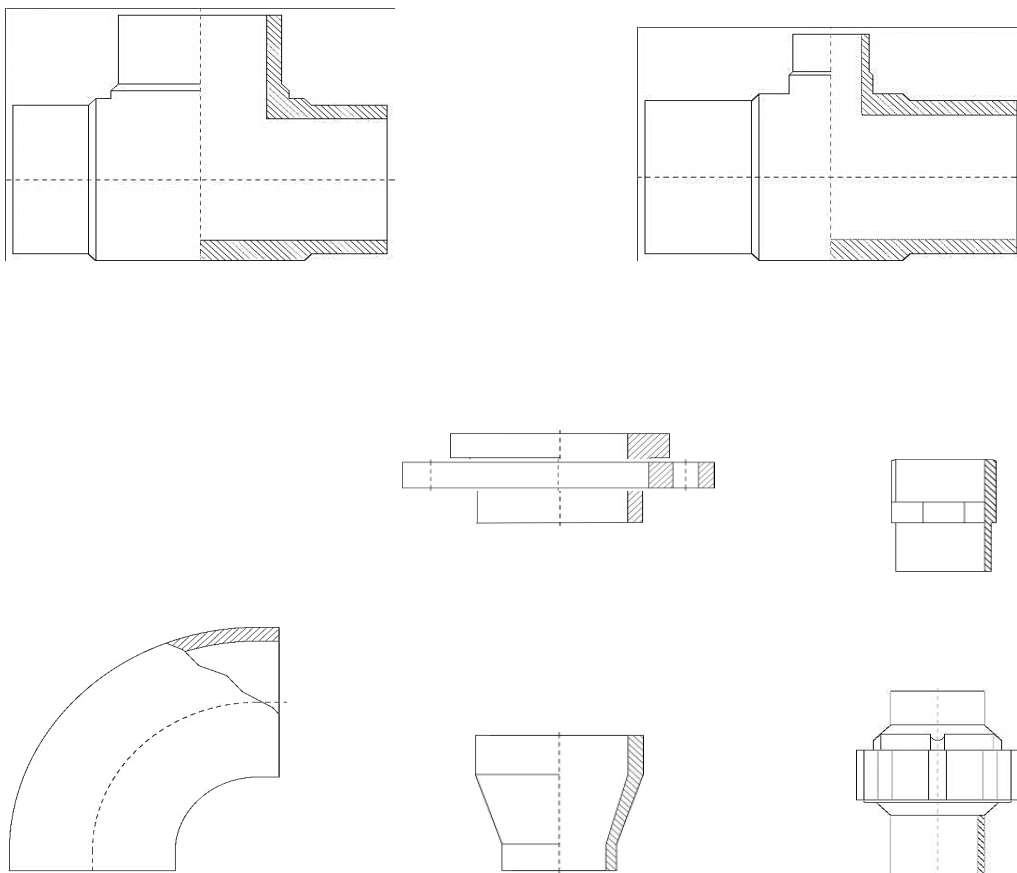


PP-Formteile kurz

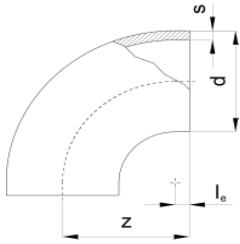


Übersicht 2015 - Preise auf Anfrage

Inhaltsverzeichnis Formteile kurz

Artikel	Seite
PP-Bogen 90° SDR 11	1
PP-Bogen 90° SDR 17 / 33	2
PP-T-Stück SDR 11	3
PP-T-Stück SDR 17 / 33	4
PP-T-Stück reduziert SDR 11 / 17	5
PP-Vorschweißbund SDR 11	6
PP-Vorschweißbund SDR 17 / 33	7
PP-Armaturenbund SDR 11 / 17	8
PP-Losflansch PN 10 / PN 16	9
PP-Reduzierung zentrisch SDR 11	10-11
PP-Reduzierung zentrisch SDR 11 / 17	12
PP-Reduzierung zentrisch SDR 17	13-14
PP-Verschraubung / Adapter IG / Adapter AG	15

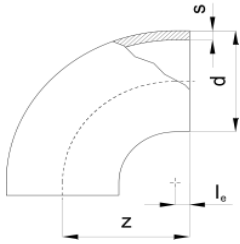
PP - Bogen 90° SDR 11



formgespritzt, $r = d$
DIBt zugelassen

da	SDR	s	z	l_e
20	11	2,0	32	10
25	11	2,3	38	8
32	11	2,9	43	11
40	11	3,7	46	6
50	11	4,6	58	8
63	11	5,8	70	7
75	11	6,8	85	10
90	11	8,2	100	10
110	11	10,0	124	14
125	11	11,4	140	15
140	11	12,7	150	10
160	11	14,6	180	25
180	11	16,4	200	20
200	11	18,2	220	20
225	11	20,5	243	18
250	11	22,7	290	25
280	11	25,4	290	25
315	11	28,6	340	40
355	11	32,2	340	40
400	11	36,3	345	49
450	11	40,9	445	45
500	11	45,4	445	45

Artikelnummer
PP-B90K 002011
PP-B90K 002511
PP-B90K 003211
PP-B90K 004011
PP-B90K 005011
PP-B90K 006311
PP-B90K 007511
PP-B90K 009011
PP-B90K 011011
PP-B90K 012511
PP-B90K 014011
PP-B90K 016011
PP-B90K 018011
PP-B90K 020011
PP-B90K 022511
PP-B90K 025011
PP-B90K 028011
PP-B90K 031511
PP-B90K 035511
PP-B90K 040011
PP-B90K 045011
PP-B90K 050011



formgespritzt, $r = d$
DIBt zugelassen

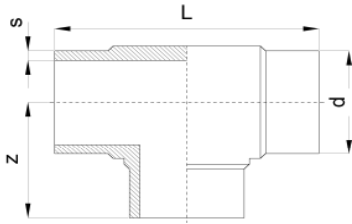
da	SDR	s	z	l _e
63	17	3,6	70	9
75	17	4,3	85	10
90	17	5,1	100	10
110	17	6,3	123	10
125	17	7,1	140	13
140	17	8,0	150	10
160	17	9,1	180	25
180	17	10,2	200	25
200	17	11,4	220	35
225	17	12,8	245	20
250	17	14,2	285	40
280	17	15,9	290	10
315	17	17,9	335	10
355	17	20,1	340	40
400	17	22,7	345	45
450	17	25,5	445	50
500	17	28,3	445	50

Artikelnummer
PP-B90K 006317
PP-B90K 007517
PP-B90K 009017
PP-B90K 011017
PP-B90K 012517
PP-B90K 014017
PP-B90K 016017
PP-B90K 018017
PP-B90K 020017
PP-B90K 022517
PP-B90K 025017
PP-B90K 028017
PP-B90K 031517
PP-B90K 035517
PP-B90K 040017
PP-B90K 045017
PP-B90K 050017

da	SDR	s	z	l _e
110	33	3,4	120	10
125	33	3,9	140	15
140	33	4,3	150	10
160	33	4,9	180	22
180	33	5,5	200	20
200	33	6,2	220	20
225	33	6,9	250	20
250	33	7,7	290	25
280	33	8,6	290	25
315	33	9,7	340	40
355	33	10,9	340	40
400	33	12,3	345	45
450	33	13,8	445	45
500	33	15,3	445	45

Artikelnummer
PP-B90K 011033
PP-B90K 012533
PP-B90K 014033
PP-B90K 016033
PP-B90K 018033
PP-B90K 020033
PP-B90K 022533
PP-B90K 025033
PP-B90K 028033
PP-B90K 031533
PP-B90K 035533
PP-B90K 040033
PP-B90K 045033
PP-B90K 050033

PP - T-Stück SDR 11

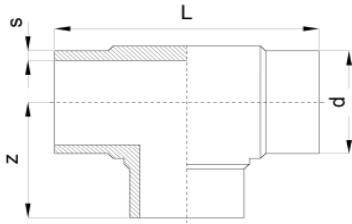


verstärkt, formgespritzt
DIBt zugelassen

da	SDR	s	z	L
20	11	2,0	34	68
25	11	2,3	40	80
32	11	2,9	45	90
40	11	3,7	50	100
50	11	4,6	60	120
63	11	5,8	72	144
75	11	6,8	75	152
90	11	8,2	105	213
110	11	10,0	122	253
125	11	11,4	140	280
140	11	12,7	152	305
160	11	14,6	173	346
180	11	16,4	186	372
200	11	18,2	202	405
225	11	20,5	222	445
250	11	22,7	235	470
280	11	25,4	270	540
315	11	28,6	275	550
355	11	32,2	345	690
400	11	36,3	355	700
450	11	40,9	450	700
500	11	45,4	450	700

Artikelnummer
PP-TK 002011
PP-TK 002511
PP-TK 003211
PP-TK 004011
PP-TK 005011
PP-TK 006311
PP-TK 007511
PP-TK 009011
PP-TK 011011
PP-TK 012511
PP-TK 014011
PP-TK 016011
PP-TK 018011
PP-TK 020011
PP-TK 022511
PP-TK 025011
PP-TK 028011
PP-TK 031511
PP-TK 035511
PP-TK 040011
PP-TK 045011
PP-TK 050011

PP - T-Stück SDR 17 / 33



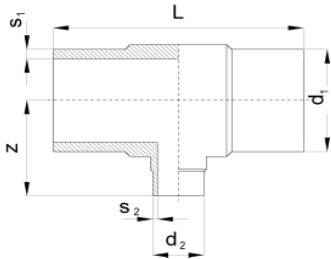
verstärkt, formgespritzt
DIBt zugelassen

da	SDR	s	z	L
63	17	3,6	72	145
75	17	4,3	75	150
90	17	5,1	107	214
110	17	6,3	121	249
125	17	7,1	140	280
140	17	8,0	150	305
160	17	9,1	173	346
180	17	10,2	186	372
200	17	11,4	203	405
225	17	12,8	223	445
250	17	14,2	235	470
280	17	15,9	272	543
315	17	17,9	270	550
355	17	20,1	340	680
400	17	22,7	353	705
450	17	25,5	445	890
500	17	28,3	445	890

Artikelnummer
PP-TK 006317
PP-TK 007517
PP-TK 009017
PP-TK 011017
PP-TK 012517
PP-TK 014017
PP-TK 016017
PP-TK 018017
PP-TK 020017
PP-TK 022517
PP-TK 025017
PP-TK 028017
PP-TK 031517
PP-TK 035517
PP-TK 040017
PP-TK 045017
PP-TK 050017

da	SDR	s	z	L
110	33	3,4	109	223
125	33	3,9	115	230
140	33	4,3	125	253
160	33	4,9	173	346
180	33	5,5	186	372
200	33	6,2	202	405
225	33	6,9	220	440
250	33	7,7	237	475
280	33	8,6	270	540
315	33	9,7	275	550
355	33	10,9	342	684
400	33	12,3	355	698
450	33	13,8	450	900
500	33	15,3	450	895

Artikelnummer
PP-TK 011033
PP-TK 012533
PP-TK 014033
PP-TK 016033
PP-TK 018033
PP-TK 020033
PP-TK 022533
PP-TK 025033
PP-TK 028033
PP-TK 031533
PP-TK 035533
PP-TK 040033
PP-TK 045033
PP-TK 050033

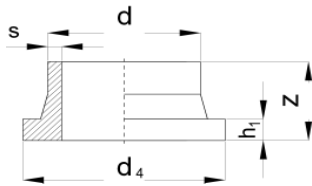


verstärkt, formgespritzt mit reduziertem Abgang
DIBt zugelassen

d ₁	d ₂	SDR	s ₁	s ₂	z	L	Artikelnummer
90	32	11	8,2	2,9	85	213	PP-TRK 903211
90	50	11	8,2	4,6	90	213	PP-TRK 905011
110	32	11	10,0	2,9	95	244	PP-TRK 113211
110	50	11	10,0	4,6	103	244	PP-TRK 115011
125	63	11	11,4	5,8	112	278	PP-TRK 126311
140	63	11	12,7	5,8	120	305	PP-TRK 146311
140	75	11	12,7	6,8	130	305	PP-TRK 147511
140	90	11	12,7	8,2	130	305	PP-TRK 149011
140	110	11	12,7	10,0	147	305	PP-TRK 141111
160	125	11	14,6	11,4	158	335	PP-TRK 161211
180	63	11	16,4	5,8	144	358	PP-TRK 186311
180	75	11	16,4	6,8	148	352	PP-TRK 187511
180	125	11	16,4	11,4	166	366	PP-TRK 181211
225	125	11	20,5	11,4	178	456	PP-TRK 221211

d ₁	d ₂	SDR	s ₁	s ₂	z	L	Artikelnummer
110*	32	17	6,3	2,0	95	244	PP-TRK 113217
125*	90	17	7,1	5,1	124	270	PP-TRK 129017
140	63	17	8,0	3,6	120	300	PP-TRK 146317
140	75	17	8,0	4,3	130	300	PP-TRK 147517
140	90	17	8,0	5,1	130	300	PP-TRK 149017
140	110	17	8,0	6,3	139	310	PP-TRK 141117
160	125	17	9,1	7,1	150	315	PP-TRK 161217
180	63	17	10,2	3,6	134	358	PP-TRK 186317
180	75	17	10,2	4,3	140	360	PP-TRK 187517
180	110	17	10,2	6,3	160	353	PP-TRK 181117
180	125	17	10,2	7,1	156	358	PP-TRK 181217
225	125	17	12,8	7,1	180	445	PP-TRK 221217

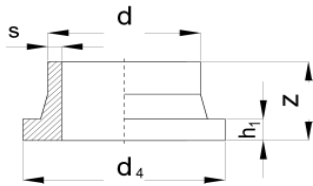
*Auslaufartikel



formgespritzt
DIBt zugelassen

da	SDR	s	z	h ₁	d ₃	d ₄	Artikelnummer
20	11	2,0	52	7	27	45	PP-VBK 002011
25	11	2,3	50	9	33	58	PP-VBK 002511
32	11	2,9	50	10	40	68	PP-VBK 003211
40	11	3,7	50	11	50	78	PP-VBK 004011
50	11	4,6	50	12	61	88	PP-VBK 005011
63	11	5,8	50	14	75	102	PP-VBK 006311
75	11	6,8	50	16	89	122	PP-VBK 007511
90	11	8,2	80	17	105	138	PP-VBK 009011
110	11	10,0	80	18	125	158	PP-VBK 011011
125	11	11,4	80	25	132	158	PP-VBK 012511
140	11	12,7	92	25	155	188	PP-VBK 014011
160	11	14,6	92	25	175	212	PP-VBK 016011
180	11	16,4	93	30	183	212	PP-VBK 018011
200	11	18,2	115	32	232	268	PP-VBK 020011
225	11	20,5	113	32	235	268	PP-VBK 022511
250	11	22,7	132	35	285	320	PP-VBK 025011
280	11	25,4	128	35	291	320	PP-VBK 028011
315	11	28,6	136	35	335	370	PP-VBK 031511
355	11	32,2	155	40	373	430	PP-VBK 035511
400	11	36,3	155	46	427	482	PP-VBK 040011
450	11	40,9	120	60	514	585	PP-VBK 045011
500	11	45,4	175	60	530	585	PP-VBK 050011
560*	11	50,8	130	60	615	685	PP-VBK 056011
630*	11	57,2	120	60	642	685	PP-VBK 063011

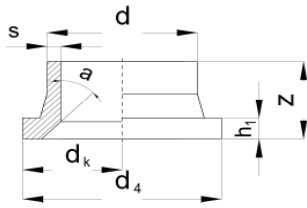
* Teile gedreht



formgespritzt
DIBt zugelassen

da	SDR	s	z	h ₁	d ₃	d ₄	Artikelnummer
63	17	3,6	50	14	75	102	PP-VBK 006317
75	17	4,3	50	16	89	122	PP-VBK 007517
90	17	5,1	80	17	105	138	PP-VBK 009017
110	17	6,3	80	18	125	158	PP-VBK 011017
125	17	7,1	84	18	132	158	PP-VBK 012517
140	17	8,0	92	18	155	188	PP-VBK 014017
160	17	9,1	92	18	175	212	PP-VBK 016017
180	17	10,2	92	20	183	212	PP-VBK 018017
200	17	11,4	110	24	232	268	PP-VBK 020017
225	17	12,8	113	24	235	268	PP-VBK 022517
250	17	14,2	132	25	285	320	PP-VBK 025017
280	17	15,9	128	25	291	320	PP-VBK 028017
315	17	17,9	136	25	335	370	PP-VBK 031517
355	17	20,1	150	30	373	430	PP-VBK 035517
400	17	22,7	155	33	427	482	PP-VBK 040017
450	17	25,5	120	46	514	585	PP-VBK 045017
500	17	28,3	120	46	530	585	PP-VBK 050017
560	17	31,7	120	50	615	685	PP-VBK 056017
630	17	35,7	120	50	642	685	PP-VBK 063017

da	SDR	s	z	h ₁	d ₃	d ₄	Artikelnummer
110	33	3,4	80	18	125	158	PP-VBK 011033
125	33	3,9	80	18	132	158	PP-VBK 012533
140	33	4,3	80	18	155	188	PP-VBK 014033
160	33	4,9	80	18	175	212	PP-VBK 016033
180	33	5,5	92	18	183	212	PP-VBK 018033
200	33	6,2	113	18	232	268	PP-VBK 020033
225	33	6,9	113	18	235	268	PP-VBK 022533
250	33	7,7	132	20	285	320	PP-VBK 025033
280	33	8,6	128	20	291	320	PP-VBK 028033
315	33	9,7	136	20	335	370	PP-VBK 031533
355	33	10,9	120	23	373	430	PP-VBK 035533
400	33	12,3	120	26	427	482	PP-VBK 040033
450	33	13,8	120	33	514	585	PP-VBK 045033
500	33	15,3	120	33	530	585	PP-VBK 050033
560	33	17,2	120	35	615	685	PP-VBK 056033
630	33	19,3	120	35	642	685	PP-VBK 063033

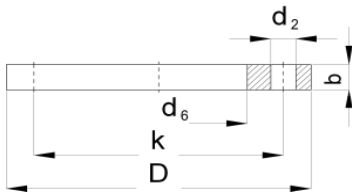


formgespritzt und 30°ausgedreht für Absperrklappen, andere Gradzahlen auf Anfrage

da	SDR	s	z	h ₁	d _k	d ₄	Artikelnummer
110	11	10,0	80	18	100	158	PP-ABK 011011
140	11	12,7	92	25	125	188	PP-ABK 014011
160	11	14,6	92	25	150	212	PP-ABK 016011
180	11	16,4	93	30	150	212	PP-ABK 018011
200	11	18,2	115	32	210	268	PP-ABK 020011
225	11	20,5	113	32	210	268	PP-ABK 022511
250	11	22,7	132	35	255	320	PP-ABK 025011
280	11	25,4	128	35	255	320	PP-ABK 028011
315	11	28,6	136	35	301	370	PP-ABK 031511
355	11	32,2	155	40	338	430	PP-ABK 035511
400	11	36,3	155	46	378	482	PP-ABK 040011

da	SDR	s	z	h ₁	d _k	d ₄	Artikelnummer
160	17	9,1	92	18	150	212	PP-ABK 016017
200	17	11,4	110	24	195	268	PP-ABK 020017
250	17	14,2	132	25	250	320	PP-ABK 025017
315	17	17,9	136	25	303	370	PP-ABK 031517
355	17	20,1	150	30	351	430	PP-ABK 035517
400	17	22,7	155	33	406	482	PP-ABK 040017
500	17	28,3	120	46	502	585	PP-ABK 050017
630	17	35,7	120	50	603	685	PP-ABK 063017

* bitte Klappenmaß prüfen



PP schwarz mit Stahleinlage, bis d 400 bis 16 bar, ab d 450 bis 10 bar einsetzbar

Lochbild nach DIN EN 1092-1

Lochbild PN 10 / PN 16 bis d 180, PN 10 bis d 500

DN ¹⁾	da	D	d ₆	k	d ₂	b	Artikelnummer
15	20	95	28	65	4 x 14	12	PP-LFS 002011
20	25	108	34	75	4 x 14	14	PP-LFS 002511
25	32	115	42	85	4 x 14	16	PP-LFS 003211
32	40	140	51	100	4 x 18	18	PP-LFS 004011
40	50	150	62	110	4 x 18	18	PP-LFS 005011
50	63	165	78	125	4 x 18	18	PP-LFS 006311
65	75	187	92	145	4 x 18	18	PP-LFS 007511
80	90	202	108	160	8 x 18	20	PP-LFS 009011
100	110	220	128	180	8 x 18	20	PP-LFS 011011
100	125	222	135	180	8 x 18	20	PP-LFS 012511
125	140	250	158	210	8 x 18	24	PP-LFS 014011
150	160	286	178	240	8 x 22	24	PP-LFS 016011
150	180	286	190	240	8 x 22	24	PP-LFS 018011
200	200	340	235	295	8 x 22	24	PP-LFS 020011
200	225	340	238	295	8 x 22	24	PP-LFS 022511
250	250	409	288	350	12 x 22	30	PP-LFS 025011
250	280	409	294	350	12 x 22	30	PP-LFS 028011
300	315	463	338	400	12 x 22	34	PP-LFS 031511
350	355	515	376	460	16 x 22	42	PP-LFS 035511
400	400	574	430	515	16 x 26	46	PP-LFS 040011
500	450	678	517	620	20 x 26	45	PP-LFS 045011
500	500	678	533	620	20 x 26	45	PP-LFS 050011
600	560	789	618	725	20 x 30	50	PP-LFS 056011
600	630	789	645	725	20 x 30	50	PP-LFS 063011

Lochbild PN 16 ab da 200

DN ¹⁾	da	D	d ₆	k	d ₂	b	Artikelnummer
200	200	340	235	295	12 x 22	24	PP-LFS 120011
200	225	340	238	295	12 x 22	24	PP-LFS 122511
250	250	409	288	355	12 x 26	30	PP-LFS 125011
250	280	409	294	355	12 x 26	30	PP-LFS 128011
300	315	463	338	410	12 x 26	34	PP-LFS 131511
350	355	515	376	470	16 x 26	42	PP-LFS 135511
400	400	574	430	525	16 x 30	46	PP-LFS 140011

¹⁾ Die Nennweite des Flansches muss nicht der Nennweite der Rohrleitung entsprechen.