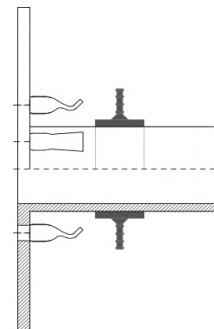
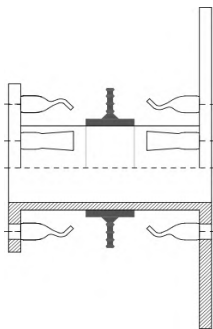
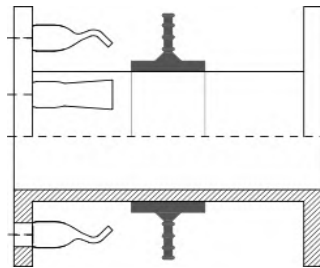
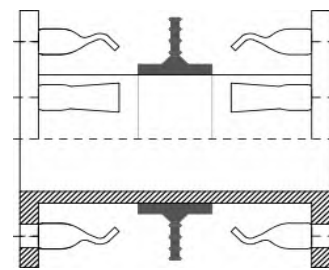
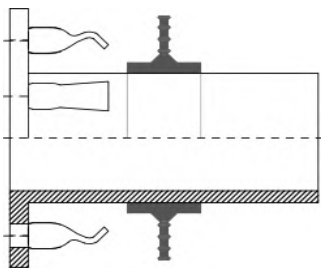


## Wand- und Beckeneinbauteile



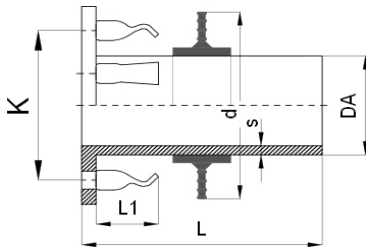
## Übersicht 2015 - Preise auf Anfrage

## Inhaltsverzeichnis Wanddurchführungen

<b>Artikel</b>	<b>Seite</b>
PE-Wanddurchführung gerade - einseitig Anschlußflansch	1 - 2
PE-Wanddurchführung gerade - beidseitig Anschlußflansch	3 - 4
PE-Wanddurchführung gerade - einseitig Anschlußflansch - einseitig PE-Platte für Beckenauskleidung	5 - 6
PE-Wanddurchführung gerade - beidseitig Anschlußflansch - einseitig vergrößert für Beckenauskleidung	7 - 8
PE-Wanddurchführung gerade - einseitig vergrößert für Beckenauskleidung	9 - 10
EPDM-Ringraumdichtung	11

\* Ausführung PP auf Anfrage

## PE - Wanddurchführung gerade - einseitig



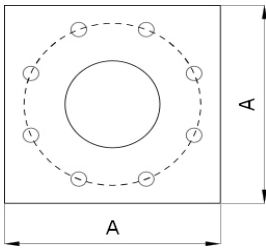
einseitig Anschlußflansch nach DIN 2501

mit Mauerkragen aus EPDM und Spannbändern

Erforderliches Längenmaß -L- bei Bestellung bitte angeben!

DN Nennweite	DA mm	S mm	L mm	L <sub>1</sub> mm	K mm	A mm	d mm	Hülsendübel	
								Anzahl	I. Gew.
25	32	3,0	250	68	85	115	127	4	M 12
32	40	3,7	250	80	100	140	136	4	M 16
40	50	3,0	250	80	110	150	146	4	M 16
50	63	3,8	250	80	125	165	158	4	M 16
65	75	4,5	250	80	145	185	169	4	M 16
80	90	5,4	250	80	160	200	182	8	M 16
100	110	6,6	250	80	180	220	203	8	M 16
100	125	7,4	250	80	180	220	218	8	M 16
125	125	7,4	250	80	210	245	218	8	M 16
125	140	8,3	250	80	210	245	218	8	M 16
150	160	9,5	250	90	240	280	252	8	M 20
150	180	10,7	250	90	240	280	252	8	M 20
200	200	11,9	250	90	295	330	293	8	M 20
200	225	13,4	250	90	295	330	293	8	M 20
250	250	14,8	250	90	350	395	343	12	M 20
250	280	16,6	250	90	350	395	343	12	M 20
300	315	18,7	250	90	400	445	408	12	M 20
300	355	21,1	250	90	400	445	419	12	M 20
350	355	21,1	250	90	460	500	419	16	M 20
350	400	23,7	250	90	460	500	464	16	M 20
400	400	23,7	250	105	515	565	464	16	M 24
400	450	26,7	250	105	515	565	514	16	M 24
500	450	26,7	250	105	620	750	514	20	M 24
500	500	29,7	250	105	620	750	564	20	M 24
500	560	33,2	250	105	620	750	624	20	M 24
600	560	33,2	300	130	725	850	624	20	M 27 <sup>1)</sup>
600	630	37,4	300	130	725	850	694	20	M 27 <sup>1)</sup>

1) in VA nicht lieferbar



einseitig Anschlußflansch nach DIN 2501

Hülsendübel wahlweise aus Stahl verzinkt oder V4A 1.4571 mit Schutzstopfen

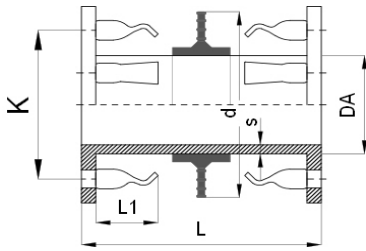
Lochkreis nach DIN 2501 PN 10

DN Nennweite	DA mm	Hülsendübel Stahl verzinkt Artikelnummer	Hülsendübel V4A Artikelnummer
25	32	S 0310	V 0310
32	40	S 0410	V 0410
40	50	S 0510	V 0510
50	63	S 0610	V 0610
65	75	S 0710	V 0710
80	90	S 0910	V 0910
100	110	S 1110	V 1110
100	125	S 1210	V 1210
125	125	S 1310	V 1310
125	140	S 1410	V 1410
150	160	S 1610	V 1610
150	180	S 1810	V 1810
200	200	S 2010	V 2010
200	225	S 2210	V 2210
250	250	S 2510	V 2510
250	280	S 2810	V 2810
300	315	S 3110	V 3110
300	355	S 3410	V 3410
350	355	S 3510	V 3510
350	400	S 3910	V 3910
400	400	S 4010	V 4010
400	450	S 4410	V 4410
500	450	S 4510	V 4510
500	500	S 5010	V 5010
500	560	S 5510	V 5410
600	560	S 5610	V 5610 <sup>*)</sup>
600	630	S 6310	V 6310 <sup>*)</sup>

<sup>\*)</sup> Hülsendübel V4A = M 24

Weitere Ausführungen auf Anfrage

## PE - Wanddurchführung gerade - beidseitig



beidseitig Anschlußflansch nach DIN 2501

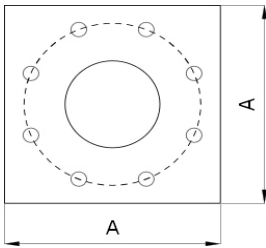
mit Mauerkragen aus EPDM und Spannbändern

Erforderliches Längenmaß -L- bei Bestellung bitte angeben!

DN Nennweite	DA mm	S mm	L mm	L <sub>1</sub> mm	K mm	A mm	d mm	Hülsendübel	
								Anzahl	I. Gew.
25	32	3,0	250	68	85	115	127	4	M 12
32	40	3,7	250	80	100	140	136	4	M 16
40	50	3,0	250	80	110	150	146	4	M 16
50	63	3,8	250	80	125	165	158	4	M 16
65	75	4,5	250	80	145	185	169	4	M 16
80	90	5,4	250	80	160	200	182	8	M 16
100	110	6,6	250	80	180	220	203	8	M 16
100	125	7,4	250	80	180	220	218	8	M 16
125	125	7,4	250	80	210	245	218	8	M 16
125	140	8,3	250	80	210	245	218	8	M 16
150	160	9,5	250	90	240	280	252	8	M 20
150	180	10,7	250	90	240	280	252	8	M 20
200	200	11,9	250	90	295	330	293	8	M 20
200	225	13,4	250	90	295	330	293	8	M 20
250	250	14,8	250	90	350	395	343	12	M 20
250	280	16,6	250	90	350	395	343	12	M 20
300	315	18,7	250	90	400	445	408	12	M 20
300	355	21,1	250	90	400	445	419	12	M 20
350	355	21,1	250	90	460	500	419	16	M 20
350	400	23,7	250	90	460	500	464	16	M 20
400	400	23,7	250	105	515	565	464	16	M 24
400	450	26,7	250	105	515	565	514	16	M 24
500	450	26,7	250	105	620	750	514	20	M 24
500	500	29,7	250	105	620	750	564	20	M 24
500	560	33,2	250	105	620	750	624	20	M 24
600	560	33,2	300	130	725	850	624	20	M27 <sup>1)</sup>
600	630	37,4	300	130	725	850	694	20	M27 <sup>1)</sup>

1) in VA nicht lieferbar

## PE - Wanddurchführung gerade - beidseitig



beidseitig Anschlußflansch nach DIN 2501

Hülsendübel wahlweise aus Stahl verzinkt oder V4A 1.4571 mit Schutzstopfen

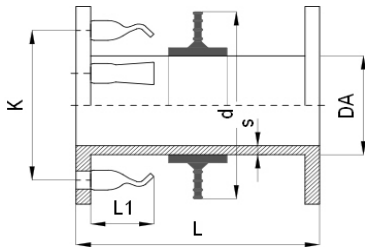
Lochkreis nach DIN 2501 PN 10

DN Nennweite	DA mm	Hülsendübel beids. Stahl Art. Nr.	Hülsendübel beids. V4A Art. Nr.	Hülsend. eins. Stahl / eins. VA Art. Nr.
25	32	S0320	V0320	SV0320
32	40	S0420	V0420	SV0420
40	50	S0520	V0520	SV0520
50	63	S0620	V0620	SV0620
65	75	S0720	V0720	SV0720
80	90	S0920	V0920	SV0920
100	110	S1120	V1120	SV1120
100	125	S1220	V1220	SV1220
125	125	S1320	V1320	SV1320
125	140	S1420	V1420	SV1420
150	160	S1620	V1620	SV1620
150	180	S1820	V1820	SV1820
200	200	S2020	V2020	SV2020
200	225	S2220	V2220	SV2220
250	250	S2520	V2520	SV2520
250	280	S2820	V2820	SV2820
300	315	S3120	V3120	SV3120
300	355	S3420	V3420	SV3420
350	355	S3520	V3520	SV3520
350	400	S3920	V3920	SV3920
400	400	S4020	V4020	SV4020
400	450	S4420	V4420	SV4420
500	450	S4520	V4520	SV4520
500	500	S5020	V5020	SV5020
500	560	S5520	V5520	SV5520
600	560	S5620	V5620 <sup>*)</sup>	SV5620 <sup>*)</sup>
600	630	S6320	V6320 <sup>*)</sup>	SV6320 <sup>*)</sup>

<sup>\*)</sup> Hülsendübel V4A = M 24

Weitere Ausführungen auf Anfrage

## PE - Wanddurchführung gerade - einseitig

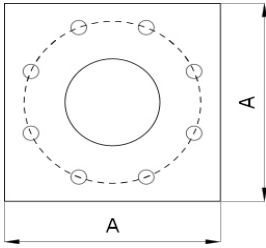


einseitig Anschlußflansch DIN 2501, andere Seite PE-Platte für Beckenauskleidung  
mit Mauerkragen aus EPDM und Spannbändern

Erforderliches Längenmaß -L- bei Bestellung bitte angeben!

DN Nennweite	DA mm	S mm	L mm	L <sub>1</sub> mm	K mm	A mm	d mm	Hülsendübel	
								Anzahl	I. Gew.
25	32	3,0	250	68	85	115	127	4	M 12
32	40	3,7	250	80	100	140	136	4	M 16
40	50	3,0	250	80	110	150	146	4	M 16
50	63	3,8	250	80	125	165	158	4	M 16
65	75	4,5	250	80	145	185	169	4	M 16
80	90	5,4	250	80	160	200	182	8	M 16
100	110	6,6	250	80	180	220	203	8	M 16
100	125	7,4	250	80	180	220	218	8	M 16
125	125	7,4	250	80	210	245	218	8	M 16
125	140	8,3	250	80	210	245	218	8	M 16
150	160	9,5	250	90	240	280	252	8	M 20
150	180	10,7	250	90	240	280	252	8	M 20
200	200	11,9	250	90	295	330	293	8	M 20
200	225	13,4	250	90	295	330	293	8	M 20
250	250	14,8	250	90	350	395	343	12	M 20
250	280	16,6	250	90	350	395	343	12	M 20
300	315	18,7	250	90	400	445	408	12	M 20
300	355	21,1	250	90	400	445	419	12	M 20
350	355	21,1	250	90	460	500	419	16	M 20
350	400	23,7	250	90	460	500	464	16	M 20
400	400	23,7	250	105	515	565	464	16	M 24
400	450	26,7	250	105	515	565	514	16	M 24
500	450	26,7	250	105	620	750	514	20	M 24
500	500	29,7	250	105	620	750	564	20	M 24
500	560	33,2	250	105	620	750	624	20	M 24
600	560	33,2	300	130	725	850	624	20	M 27 <sup>1)</sup>
600	630	37,4	300	130	725	850	694	20	M 27 <sup>1)</sup>

1) in VA nicht lieferbar



einseitig Anschlußflansch DIN 2501, andere Seite PE-Platte für Beckenauskleidung  
 Hülsendübel wahlweise aus Stahl verzinkt oder V4A 1.4571 mit Schutzstopfen  
 Lochkreis nach DIN 2501 PN 10

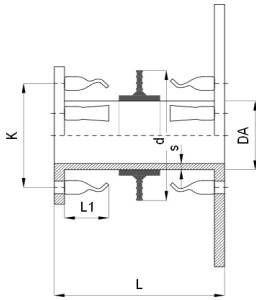
DN Nennweite	DA mm	Hülsendübel Stahl verzinkt Artikelnummer	Hülsendübel V4A Artikelnummer
25	32	S 0340	V 0340
32	40	S 0440	V 0440
40	50	S 0540	V 0540
50	63	S 0640	V 0640
65	75	S 0740	V 0740
80	90	S 0940	V 0940
100	110	S 1140	V 1140
100	125	S 1240	V 1240
125	125	S 1340	V 1340
125	140	S 1440	V 1440
150	160	S 1640	V 1640
150	180	S 1840	V 1840
200	200	S 2040	V 2040
200	225	S 2240	V 2240
250	250	S 2540	V 2540
250	280	S 2840	V 2840
300	315	S 3140	V 3140
300	355	S 3440	V 3440
350	355	S 3540	V 3540
350	400	S 3940	V 3940
400	400	S 4040	V 4040
400	450	S 4440	V 4440
500	450	S 4540	V 4540
500	500	S 5040	V 5040
500	560	S 5540	V 5540
600	560	S 5640	V 5640 <sup>*)</sup>
600	630	S 6340	V 6340 <sup>*)</sup>

<sup>\*)</sup> Hülsendübel V4A = M 24

Weitere Ausführungen auf Anfrage



## PE - Wanddurchführung gerade - beidseitig



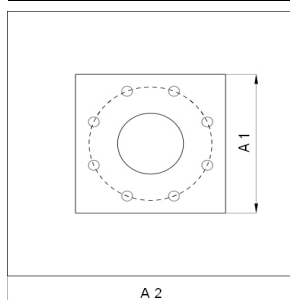
beidseitig Anschlußflansch DIN 2501, einseitig mit vergrößerter Flanschplatte für Beckenauskleidung mit Mauerkragen aus EPDM und Spannbändern

Erforderliches Längenmaß -L- bei Bestellung bitte angeben!

DN Nennweite	DA mm	S mm	L mm	L <sub>1</sub> mm	K mm	A <sub>1</sub> mm	A <sub>2</sub> mm	d mm	Hülsendübel	
									Anzahl	I. Gew.
25	32	3,0	250	68	85	115	315	127	4	M 12
32	40	3,7	250	80	100	140	340	136	4	M 16
40	50	3,0	250	80	110	150	350	146	4	M 16
50	63	3,8	250	80	125	165	365	158	4	M 16
65	75	4,5	250	80	145	185	385	169	4	M 16
80	90	5,4	250	80	160	200	400	182	8	M 16
100	110	6,6	250	80	180	220	420	203	8	M 16
100	125	7,4	250	80	180	220	420	218	8	M 16
125	125	7,4	250	80	210	245	445	218	8	M 16
125	140	8,3	250	80	210	245	445	218	8	M 16
150	160	9,5	250	90	240	280	480	252	8	M 20
150	180	10,7	250	90	240	280	480	252	8	M 20
200	200	11,9	250	90	295	330	530	293	8	M 20
200	225	13,4	250	90	295	330	530	293	8	M 20
250	250	14,8	250	90	350	395	595	343	12	M 20
250	280	16,6	250	90	350	395	595	343	12	M 20
300	315	18,7	250	90	400	445	645	408	12	M 20
300	355	21,1	250	90	400	445	645	419	12	M 20
350	355	21,1	250	90	460	500	700	419	16	M 20
350	400	23,7	250	90	460	500	700	464	16	M 20
400	400	23,7	250	105	515	565	765	464	16	M 24
400	450	26,7	250	105	515	565	765	514	16	M 24
500	450	26,7	250	105	620	750	950	514	20	M 24
500	500	29,7	250	105	620	750	950	564	20	M 24
500	560	33,2	250	105	620	750	950	624	20	M 24
600	560	33,2	300	130	725	850	1050	624	20	M 27 <sup>1)</sup>
600	630	37,4	300	130	725	850	1050	694	20	M 27 <sup>1)</sup>

1) in VA nicht lieferbar

## PE - Wanddurchführung gerade - beidseitig



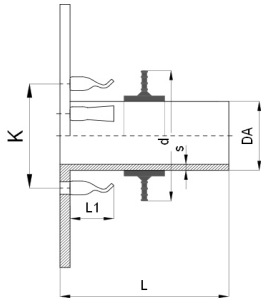
beidseitig Anschlußflansch DIN 2501, einseitig mit vergrößerter Flanschplatte für Beckenauskleidung  
Hülsendübel wahlweise aus Stahl verzinkt oder V4A 1.4571 mit Schutzstopfen  
Lochkreis nach DIN 2501 PN 10

DN Nennweite	DA mm	Hülsendübel Stahl verzinkt Artikelnummer	Hülsendübel V4A Artikelnummer
25	32	S 0350	V 0350
32	40	S 0450	V 0450
40	50	S 0550	V 0550
50	63	S 0650	V 0650
65	75	S 0750	V 0750
80	90	S 0950	V 0950
100	110	S 1150	V 1150
100	125	S 1250	V 1250
125	125	S 1350	V 1350
125	140	S 1450	V 1450
150	160	S 1650	V 1650
150	180	S 1850	V 1850
200	200	S 2050	V 2050
200	225	S 2250	V 2250
250	250	S 2550	V 2550
250	280	S 2850	V 2850
300	315	S 3150	V 3150
300	355	S 3450	V 3450
350	355	S 3550	V 3550
350	400	S 3950	V 3950
400	400	S 4050	V 4050
400	450	S 4450	V 4450
500	450	S 4550	V 4550
500	500	S 5050	V 5050
500	560	S 5550	V 5550
600	560	S 5650	V 5650*)
600	630	S 6350	V 6350*)

\*) Hülsendübel V4A = M 24

Weitere Ausführungen auf Anfrage

## PE - Wanddurchführung gerade - einseitig



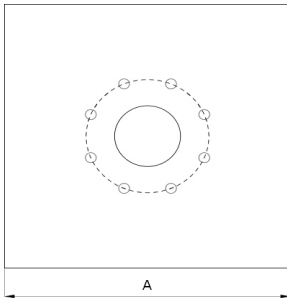
einseitig Anschlußflansch nach DIN 2501, mit vergrößerter Flanschplatte für Beckenauskleidung mit Mauerkragen aus EPDM und Spannbändern

Erforderliches Längenmaß -L- bei Bestellung bitte angeben!

DN Nennweite	DA mm	S mm	L mm	L <sub>1</sub> mm	K mm	A <sub>2</sub> mm	d mm	Hülsendübel	
								Anzahl	I. Gew.
25	32	3,0	250	68	85	315	127	4	M 12
32	40	3,7	250	80	100	340	136	4	M 16
40	50	3,0	250	80	110	350	146	4	M 16
50	63	3,8	250	80	125	365	158	4	M 16
65	75	4,5	250	80	145	385	169	4	M 16
80	90	5,4	250	80	160	400	182	8	M 16
100	110	6,6	250	80	180	420	203	8	M 16
100	125	7,4	250	80	180	420	218	8	M 16
125	125	7,4	250	80	210	445	218	8	M 16
125	140	8,3	250	80	210	445	218	8	M 16
150	160	9,5	250	90	240	480	252	8	M 20
150	180	10,7	250	90	240	480	252	8	M 20
200	200	11,9	250	90	295	530	293	8	M 20
200	225	13,4	250	90	295	530	293	8	M 20
250	250	14,8	250	90	350	595	343	12	M 20
250	280	16,6	250	90	350	595	343	12	M 20
300	315	18,7	250	90	400	645	408	12	M 20
300	355	21,1	250	90	400	645	419	12	M 20
350	355	21,1	250	90	460	700	419	16	M 20
350	400	23,7	250	90	460	700	464	16	M 20
400	400	23,7	250	105	515	765	464	16	M 24
400	450	26,7	250	105	515	765	514	16	M 24
500	450	26,7	250	105	620	950	514	20	M 24
500	500	29,7	250	105	620	950	564	20	M 24
500	560	33,2	250	105	620	950	624	20	M 24
600	560	33,2	300	130	725	1050	624	20	M 27 <sup>1)</sup>
600	630	37,4	300	130	725	1050	694	20	M 27 <sup>1)</sup>

1) in VA nicht lieferbar

## PE - Wanddurchführung gerade - einseitig



einseitig Anschlußflansch nach DIN 2501, mit vergrößerter Flanschplatte für Beckenauskleidung  
Hülsendübel wahlweise aus Stahl verzinkt oder V4A 1.4571 mit Schutzstopfen  
Lochkreis nach DIN 2501 PN 10

DN Nennweite	DA mm	Hülsendübel Stahl verzinkt Artikelnummer	Hülsendübel V4A Artikelnummer
25	32	S 0360	V 0360
32	40	S 0460	V 0460
40	50	S 0560	V 0560
50	63	S 0660	V 0660
65	75	S 0760	V 0760
80	90	S 0960	V 0960
100	110	S 1160	V 1160
100	125	S 1260	V 1260
125	125	S 1360	V 1360
125	140	S 1460	V 1460
150	160	S 1660	V 1660
150	180	S 1860	V 1860
200	200	S 2060	V 2060
200	225	S 2260	V 2260
250	250	S 2560	V 2560
250	280	S 2860	V 2860
300	315	S 3160	V 3160
300	355	S 3460	V 3460
350	355	S 3560	V 3560
350	400	S 3960	V 3960
400	400	S 4060	V 4060
400	450	S 4460	V 4460
500	450	S 4560	V 4560
500	500	S 5060	V 5060
500	560	S 5560	V 5460
600	560	S 5660	V 5660*)
600	630	S 6360	V 6360*)

\*) Hülsendübel V4A = M 24

Weitere Ausführungen auf Anfrage

## Multi-Ringraumdichtung



Multi - Ringraumdichtung für Kernbohrung oder Futterrohr  
Dichtung V2A / EPDM, Segmentringtechnik gestuft / stufenlos

Kernbohrung / Futterrohr	Anwendungs- bereich	Abstufung gestuft
100	25 - 63	25/32/40/50/63
150	75 - 110	75/90/110
200	110 - 160	110/125/135/160

Artikelnummer
RDG100 025063
RDG150 075110
RDG200 110160

Kernbohrung / Futterrohr	Anwendungs- bereich	Abstufung stufenlos
100	18 - 65	18 - 65 mm
150	70 - 112	70 - 112 mm
200	110 - 162	110 - 162 mm
250	159 - 211	159 - 211 mm
300	200 - 252	200 - 252 mm

Artikelnummer
RDS100 018065
RDS150 070112
RDS200 110162
RDS250 159211
RDS300 200252

\* Weitere Ausführungen auf Anfrage