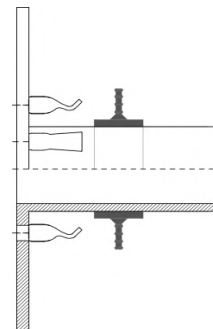
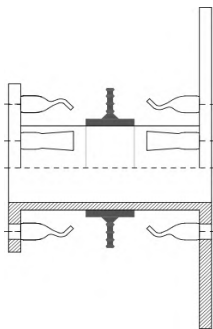
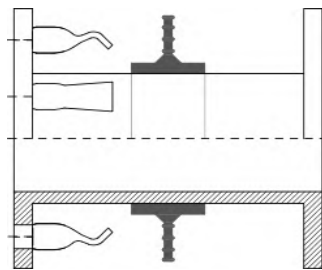
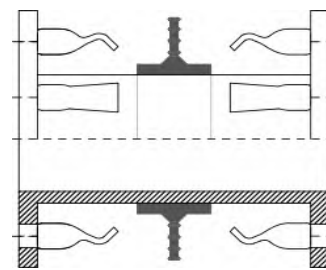
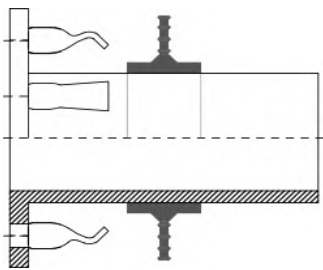


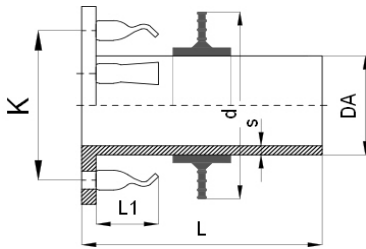
Wand- und Beckeneinbauteile - Technik



Wanddurchführungen

Artikel	Seite
PE-Wanddurchführung gerade - einseitig Anschlußflansch	1
PE-Wanddurchführung gerade - beidseitig Anschlußflansch	2
PE-Wanddurchführung gerade - einseitig Anschlußflansch - einseitig PE-Platte für Beckenauskleidung	3
PE-Wanddurchführung gerade - beidseitig Anschlußflansch - einseitig vergrößert für Beckenauskleidung	4
PE-Wanddurchführung gerade - einseitig vergrößert für Beckenauskleidung	5
EPDM-Ringraumdichtung	6

* Ausführung PP auf Anfrage



einseitig Anschlußflansch nach DIN 2501

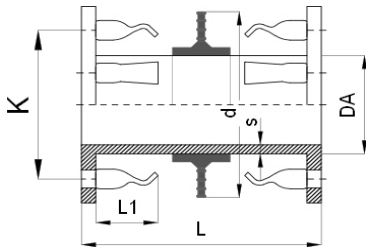
mit Mauerkragen aus EPDM und Spannbändern

Erforderliches Längenmaß -L- bei Bestellung bitte angeben!

DN Nennweite	DA mm	S mm	L mm	L ₁ mm	K mm	A mm	d mm	Hülsendübel	
								Anzahl	I. Gew.
25	32	3,0	250	68	85	115	127	4	M 12
32	40	3,7	250	80	100	140	136	4	M 16
40	50	3,0	250	80	110	150	146	4	M 16
50	63	3,8	250	80	125	165	158	4	M 16
65	75	4,5	250	80	145	185	169	4	M 16
80	90	5,4	250	80	160	200	182	8	M 16
100	110	6,6	250	80	180	220	203	8	M 16
100	125	7,4	250	80	180	220	218	8	M 16
125	125	7,4	250	80	210	245	218	8	M 16
125	140	8,3	250	80	210	245	218	8	M 16
150	160	9,5	250	90	240	280	252	8	M 20
150	180	10,7	250	90	240	280	252	8	M 20
200	200	11,9	250	90	295	330	293	8	M 20
200	225	13,4	250	90	295	330	293	8	M 20
250	250	14,8	250	90	350	395	343	12	M 20
250	280	16,6	250	90	350	395	343	12	M 20
300	315	18,7	250	90	400	445	408	12	M 20
300	355	21,1	250	90	400	445	419	12	M 20
350	355	21,1	250	90	460	500	419	16	M 20
350	400	23,7	250	90	460	500	464	16	M 20
400	400	23,7	250	105	515	565	464	16	M 24
400	450	26,7	250	105	515	565	514	16	M 24
500	450	26,7	250	105	620	750	514	20	M 24
500	500	29,7	250	105	620	750	564	20	M 24
500	560	33,2	250	105	620	750	624	20	M 24
600	560	33,2	300	130	725	850	624	20	M 27 ¹⁾
600	630	37,4	300	130	725	850	694	20	M 27 ¹⁾

1) in VA nicht lieferbar

PE - Wanddurchführung gerade - beidseitig



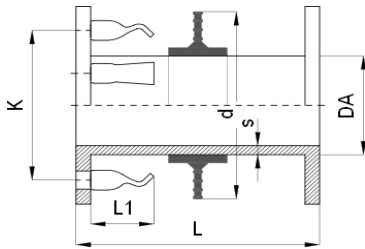
beidseitig Anschlußflansch nach DIN 2501

mit Mauerkragen aus EPDM und Spannbändern

Erforderliches Längenmaß -L- bei Bestellung bitte angeben!

DN Nennweite	DA mm	S mm	L mm	L ₁ mm	K mm	A mm	d mm	Hülsendübel	
								Anzahl	I. Gew.
25	32	3,0	250	68	85	115	127	4	M 12
32	40	3,7	250	80	100	140	136	4	M 16
40	50	3,0	250	80	110	150	146	4	M 16
50	63	3,8	250	80	125	165	158	4	M 16
65	75	4,5	250	80	145	185	169	4	M 16
80	90	5,4	250	80	160	200	182	8	M 16
100	110	6,6	250	80	180	220	203	8	M 16
100	125	7,4	250	80	180	220	218	8	M 16
125	125	7,4	250	80	210	245	218	8	M 16
125	140	8,3	250	80	210	245	218	8	M 16
150	160	9,5	250	90	240	280	252	8	M 20
150	180	10,7	250	90	240	280	252	8	M 20
200	200	11,9	250	90	295	330	293	8	M 20
200	225	13,4	250	90	295	330	293	8	M 20
250	250	14,8	250	90	350	395	343	12	M 20
250	280	16,6	250	90	350	395	343	12	M 20
300	315	18,7	250	90	400	445	408	12	M 20
300	355	21,1	250	90	400	445	419	12	M 20
350	355	21,1	250	90	460	500	419	16	M 20
350	400	23,7	250	90	460	500	464	16	M 20
400	400	23,7	250	105	515	565	464	16	M 24
400	450	26,7	250	105	515	565	514	16	M 24
500	450	26,7	250	105	620	750	514	20	M 24
500	500	29,7	250	105	620	750	564	20	M 24
500	560	33,2	250	105	620	750	624	20	M 24
600	560	33,2	300	130	725	850	624	20	M27 ¹⁾
600	630	37,4	300	130	725	850	694	20	M27 ¹⁾

1) in VA nicht lieferbar



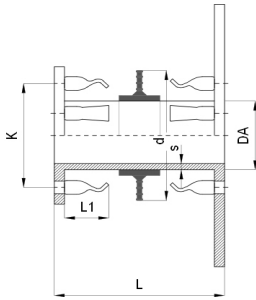
einseitig Anschlußflansch DIN 2501, andere Seite PE-Platte für Beckenauskleidung
mit Mauerkragen aus EPDM und Spannbändern

Erforderliches Längenmaß -L- bei Bestellung bitte angeben!

DN Nennweite	DA mm	S mm	L mm	L ₁ mm	K mm	A mm	d mm	Hülsendübel	
								Anzahl	I. Gew.
25	32	3,0	250	68	85	115	127	4	M 12
32	40	3,7	250	80	100	140	136	4	M 16
40	50	3,0	250	80	110	150	146	4	M 16
50	63	3,8	250	80	125	165	158	4	M 16
65	75	4,5	250	80	145	185	169	4	M 16
80	90	5,4	250	80	160	200	182	8	M 16
100	110	6,6	250	80	180	220	203	8	M 16
100	125	7,4	250	80	180	220	218	8	M 16
125	125	7,4	250	80	210	245	218	8	M 16
125	140	8,3	250	80	210	245	218	8	M 16
150	160	9,5	250	90	240	280	252	8	M 20
150	180	10,7	250	90	240	280	252	8	M 20
200	200	11,9	250	90	295	330	293	8	M 20
200	225	13,4	250	90	295	330	293	8	M 20
250	250	14,8	250	90	350	395	343	12	M 20
250	280	16,6	250	90	350	395	343	12	M 20
300	315	18,7	250	90	400	445	408	12	M 20
300	355	21,1	250	90	400	445	419	12	M 20
350	355	21,1	250	90	460	500	419	16	M 20
350	400	23,7	250	90	460	500	464	16	M 20
400	400	23,7	250	105	515	565	464	16	M 24
400	450	26,7	250	105	515	565	514	16	M 24
500	450	26,7	250	105	620	750	514	20	M 24
500	500	29,7	250	105	620	750	564	20	M 24
500	560	33,2	250	105	620	750	624	20	M 24
600	560	33,2	300	130	725	850	624	20	M 27 ¹⁾
600	630	37,4	300	130	725	850	694	20	M 27 ¹⁾

1) in VA nicht lieferbar

PE - Wanddurchführung gerade - beidseitig



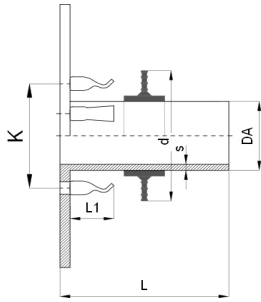
beidseitig Anschlußflansch DIN 2501, einseitig mit vergrößerter Flanschplatte für Beckenauskleidung mit Mauerkragen aus EPDM und Spannbändern

Erforderliches Längenmaß -L- bei Bestellung bitte angeben!

DN Nennweite	DA mm	S mm	L mm	L ₁ mm	K mm	A ₁ mm	A ₂ mm	d mm	Hülsendübel	
									Anzahl	I. Gew.
25	32	3,0	250	68	85	115	315	127	4	M 12
32	40	3,7	250	80	100	140	340	136	4	M 16
40	50	3,0	250	80	110	150	350	146	4	M 16
50	63	3,8	250	80	125	165	365	158	4	M 16
65	75	4,5	250	80	145	185	385	169	4	M 16
80	90	5,4	250	80	160	200	400	182	8	M 16
100	110	6,6	250	80	180	220	420	203	8	M 16
100	125	7,4	250	80	180	220	420	218	8	M 16
125	125	7,4	250	80	210	245	445	218	8	M 16
125	140	8,3	250	80	210	245	445	218	8	M 16
150	160	9,5	250	90	240	280	480	252	8	M 20
150	180	10,7	250	90	240	280	480	252	8	M 20
200	200	11,9	250	90	295	330	530	293	8	M 20
200	225	13,4	250	90	295	330	530	293	8	M 20
250	250	14,8	250	90	350	395	595	343	12	M 20
250	280	16,6	250	90	350	395	595	343	12	M 20
300	315	18,7	250	90	400	445	645	408	12	M 20
300	355	21,1	250	90	400	445	645	419	12	M 20
350	355	21,1	250	90	460	500	700	419	16	M 20
350	400	23,7	250	90	460	500	700	464	16	M 20
400	400	23,7	250	105	515	565	765	464	16	M 24
400	450	26,7	250	105	515	565	765	514	16	M 24
500	450	26,7	250	105	620	750	950	514	20	M 24
500	500	29,7	250	105	620	750	950	564	20	M 24
500	560	33,2	250	105	620	750	950	624	20	M 24
600	560	33,2	300	130	725	850	1050	624	20	M 27 ¹⁾
600	630	37,4	300	130	725	850	1050	694	20	M 27 ¹⁾

1) in VA nicht lieferbar

PE - Wanddurchführung gerade - einseitig



einseitig Anschlußflansch nach DIN 2501, mit vergrößerter Flanschplatte für Beckenauskleidung
mit Mauerkragen aus EPDM und Spannbändern

Erforderliches Längenmaß -L- bei Bestellung bitte angeben!

DN Nennweite	DA mm	S mm	L mm	L ₁ mm	K mm	A ₂ mm	d mm	Hülsendübel	
								Anzahl	I. Gew.
25	32	3,0	250	68	85	315	127	4	M 12
32	40	3,7	250	80	100	340	136	4	M 16
40	50	3,0	250	80	110	350	146	4	M 16
50	63	3,8	250	80	125	365	158	4	M 16
65	75	4,5	250	80	145	385	169	4	M 16
80	90	5,4	250	80	160	400	182	8	M 16
100	110	6,6	250	80	180	420	203	8	M 16
100	125	7,4	250	80	180	420	218	8	M 16
125	125	7,4	250	80	210	445	218	8	M 16
125	140	8,3	250	80	210	445	218	8	M 16
150	160	9,5	250	90	240	480	252	8	M 20
150	180	10,7	250	90	240	480	252	8	M 20
200	200	11,9	250	90	295	530	293	8	M 20
200	225	13,4	250	90	295	530	293	8	M 20
250	250	14,8	250	90	350	595	343	12	M 20
250	280	16,6	250	90	350	595	343	12	M 20
300	315	18,7	250	90	400	645	408	12	M 20
300	355	21,1	250	90	400	645	419	12	M 20
350	355	21,1	250	90	460	700	419	16	M 20
350	400	23,7	250	90	460	700	464	16	M 20
400	400	23,7	250	105	515	765	464	16	M 24
400	450	26,7	250	105	515	765	514	16	M 24
500	450	26,7	250	105	620	950	514	20	M 24
500	500	29,7	250	105	620	950	564	20	M 24
500	560	33,2	250	105	620	950	624	20	M 24
600	560	33,2	300	130	725	1050	624	20	M 27 ¹⁾
600	630	37,4	300	130	725	1050	694	20	M 27 ¹⁾

1) in VA nicht lieferbar

Multi-Ringraumdichtung



Multi - Ringraumdichtung für Kernbohrung oder Futterrohr
Dichtung V2A / EPDM, Segmentringtechnik gestuft / stufenlos

Kernbohrung / Futterrohr	Anwendungs- bereich	Abstufung gestuft
100	25 - 63	25/32/40/50/63
150	75 - 110	75/90/110
200	110 - 160	110/125/135/160

Kernbohrung / Futterrohr	Anwendungs- bereich	Abstufung stufenlos
100	18 - 65	18 - 65 mm
150	70 - 112	70 - 112 mm
200	110 - 162	110 - 162 mm
250	159 - 211	159 - 211 mm
300	200 - 252	200 - 252 mm

* Weitere Ausführungen auf Anfrage